



**KOLLEKTION**  
2026 - 2027



# Ihr Teppich, unsere Tradition.

Wir sind Tapibel, ein **engagierter Teppichhersteller mit** Sitz in **Pelt (Belgien)**. Wir bieten modulare Bodenbelagskonzepte für jeden Raum. Unser Ziel? Kreativität wecken mit unseren **innovativen und nachhaltigen Kollektionen**. Erhältlich in Form von Teppichfliesen, Teppichböden und Teppichen. Lassen Sie sich inspirieren!

# Der rote Faden von Tradition und Respekt

**Alles beginnt mit dem Garn und den Fasern.** Jeder Teppich und jeder Bodenbelag beginnt als eine Spule aus Basisgarn, das aus Millionen von Fäden besteht, die zu einem Ganzen verarbeitet werden. Die Menschen hinter Tapibel kennen die Welt der Teppiche wie ihre Westentasche. Wir sind seit über **fünfzig Jahren wahre Teppichmeister** und stellen sowohl getuftete als auch Nadelfilzteppiche her. Seit 1970 geben wir das Wissen über die Teppichherstellung **von Generation zu Generation** weiter.

Sie können **unsere Tradition** sehen, hören und fühlen: in der authentischen Fabrik, in den innovativen Produkten, aber vor allem in den Menschen, die hinter Tapibel stehen. Was ist unser roter Faden? Respekt. Respekt voreinander, vor unseren Produkten, den Maschinen und natürlich vor unseren Kunden. Die Beziehungen, die wir zu Kunden und Beschäftigten aufbauen, sind immer **nachhaltig, offen und ehrlich**.

Wir arbeiten mit Maschinen, um unsere Teppiche und Teppichfliesen herzustellen, aber **die Menschlichkeit ist das zentrale Thema**. Unsere Mitarbeitenden bedienen die Maschinen, befüllen sie, justieren sie und kontrollieren die Teppiche sorgfältig. Es liegt alles im Detail. Qualität und Service sind der Schlüssel, lose Enden (und lose Fäden) haben keine Chance. Die meisten unserer getufteten Teppiche sind für den Objektmarkt, insbesondere zur Verwendung in Büros, Hotels und öffentlichen Gebäuden bestimmt. Unser Nadelfilzteppich ist im Veranstaltungsbereich gefragt.



## Starker Zusammenhalt

**Das Garn wird in der Tuftingmaschine verarbeitet.** Ob wir einen Schlingenflor oder einen Schnittflor herstellen: Wir produzieren immer einen starken und haltbaren Teppich. Auch unsere Beschäftigten und Kunden stärken unseren Betrieb. Wir ziehen es vor, sie als „**Familie**“ zu bezeichnen, weil es unsere Beziehung viel besser beschreibt. Sie sind untrennbar mit Tapibel verbunden und arbeiten seit Jahrzehnten daran, das Unternehmen zu dem zu machen, was es heute ist. Tag für Tag. Dank ihnen können wir unsere hochwertigen Produkte und Dienstleistungen anbieten.

## Flexible Verbindung

**Der Teppich wird mit einer starken Klebmasse veredelt**, die alle Garne oder Fasern zusammenhält und miteinander verbindet. Das Ergebnis ist eine Einheit, die lange in gutem Zustand bleibt. **Flexibilität und Verbindung** bilden das grundlegende Garn von Tapibel. Wir sind bereit, individuelle Lösungen für unsere Kunden zu entwickeln und herzustellen. Benötigen Sie eine kleinere Anzahl von Quadratmetern oder lieber mehr? Benötigen Sie einen speziellen Teppich für eine Veranstaltung? Wir können darüber sprechen. Wir möchten Sie als Kunden kennen lernen und eine starke Bindung aufbauen. Und das tun wir am liebsten informell.

## Globaler Teppich

**Das Ergebnis ist ein globaler Teppich.** Wir verwenden das Wort „Global“, weil Tapibel ein belgischer Teppichhersteller mit internationalem Charakter ist. Wir bedienen Kunden in der ganzen Welt. Wir haben Kunden von Finnland bis Zypern und von Island bis Dubai. Das bedeutet, dass wir selbstverständlich die Traditionen, Bräuche und Trends der Länder, in die wir unsere Produkte exportieren, berücksichtigen.

Unsere Teppiche und unser Ansatz passen sehr gut in die heutige Zeit, denn **Ökologie und Nachhaltigkeit** sind für uns von größter Bedeutung. Wir sind immer auf der Suche nach Möglichkeiten, unsere Teppichproduktion noch nachhaltiger und ökologischer zu gestalten. Erfahren Sie hier mehr über alle unsere nachhaltigen Initiativen. Wir halten unsere Versprechen und machen unsere Versprechen realisierbar und greifbar.

**Vom Basisgarn bis zum Teppich:** Tapibel ist ein bekannter und zuverlässiger Partner in der Teppichindustrie. Wir setzen unsere Innovationen fort und konzentrieren uns auf die Zukunft (des Teppichs), ohne dabei unsere gemeinsamen Werte aus den Augen zu verlieren.



# Twise: nachhaltige Initiativen für einen grüneren Planeten

T W I S E



Unsere Teppiche und unser Ansatz passen in die heutige Zeit, da wir uns für Ökologie und Nachhaltigkeit einsetzen. Wir suchen immer nach Möglichkeiten, unsere Teppiche und die Teppichproduktion nachhaltiger und ökologischer zu gestalten. Wir setzen dieses Versprechen mit konkreten **ökologischen Lösungen für eine nachhaltigere Arbeitsweise in die Tat um.**

**Entdecken Sie Twise,  
die Nachhaltigkeitsmarke von Tapibel.**

#### **Warum Twise?**

1. Tapibel ist „weise“, wenn es darum geht, umweltfreundlichere Teppiche herzustellen.
2. Alle nachhaltigen Lösungen enthalten recycelbares Material. Wir geben ihm ein zweites (und drittes, viertes, ...) Leben.

#### **Das Ergebnis?**

Ein nachhaltiger und ökologischer Teppich, vom Garn bis zum Rücken.

Als Familienunternehmen denken wir auch an die nächsten Generationen. Dank dieser Anpassungen können sie von einer grüneren Welt und einem grüneren Teppich profitieren.

# Ecofuse

## Der Klebstoff



Ecofuse ist unsere **ökologische Alternative zur herkömmlichen Latex-Klebemischung** in Teppichböden, Teppichfliesen und Teppichen. Wir ersetzen den Latex durch ein nachhaltiges Post-Consumer-Produkt namens PVB (Polyvinylbutyral), das aus gebrauchten Autoscheiben und laminiertem Bauglas gewonnen wird.

### Die Vorteile



des nachhaltigen Ursprungs



Ungiftig



Zukunftssicher



Die Umstellung auf PVB führt zu einer Verringerung der Latexmenge um

**500 Tonnen!**



Scannen Sie den QR-Code und entdecken Sie den PVB-Produktionsprozess!

## Ecofuse in unseren Teppichböden

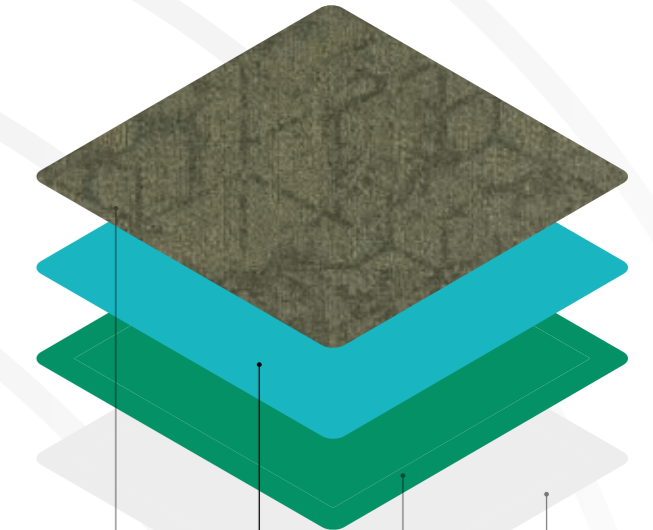
Bei Tapibel verwenden wir Ecofuse in vielen unserer Teppichprodukte. Sowohl in Teppichböden als auch in Teppichfliesen und Teppichen.

### Vorbeschichtung

Die erste Klebeschicht zwischen dem Garn und dem primären Trägermaterial, um eine feste Verbindung der Garne zu gewährleisten.

### Sekundärer Rücken

Eine zweite Klebeschicht wird aufgetragen, um den Aktions- oder Filzrücken auf den eigentlichen Teppich zu kleben. Dieser letzte Prozess gewährleistet, dass der Teppichboden mehr Fülle und Steifigkeit erhält.



1

Yarn

2

Precoat Ecofuse

3

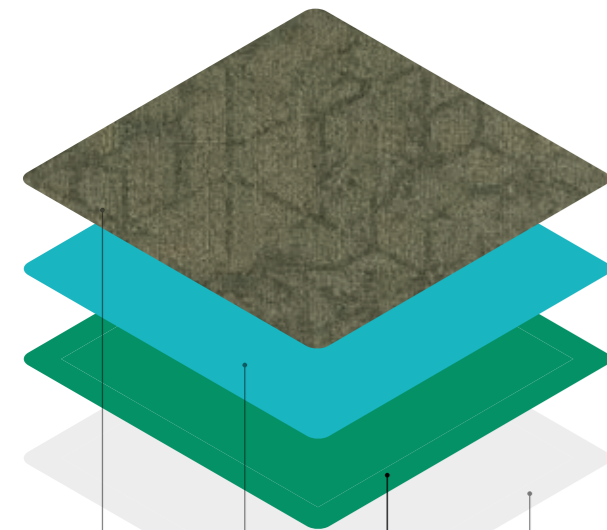
Greenbase

4

Cover sheet

# Greenbase

Der modifizierte Bitumenrücken



1

Yarn



2

Precoat  
Ecofuse



3

Greenbase

4

Cover sheet

Greenbase, die Abkürzung für modifiziertes Bitumen, ist eine nachhaltigere Lösung für den Teppichfliesenrücken. Es besteht zu **70 % aus recycelten Materialien** (die aus dem Abfallstrom des Kalksteinabbaus stammen), was es weniger schädlich für den Planeten macht. Dem Endprodukt garantiert Greenbase sowohl Formfestigkeit als auch Leistungsfähigkeit.

## 70 % recycelte Materialien



# ECONYL®

## Die Garne



Die Garne für mehrere Tapibel-Kollektionen sind aus ECONYL®. Econyl-Garne bestehen zu **100 % aus regenerierten Nylon-6-Reststoffen**. ECONYL® besitzt daher exakt dieselben Eigenschaften wie herkömmliches Nylon. In puncto Nachhaltigkeit hat es jedoch einen entscheidenden Vorteil: Es kann unendlich oft regeneriert werden, ohne Qualitätsverlust.

Durch das Recycling der Materialien leistet ECONYL® einen wichtigen Beitrag zur **Kreislaufwirtschaft**.



Derzeit bestehen **25 %** der von uns in der Produktion eingesetzten Garne aus ECONYL®.



Im Vergleich zu neu hergestellten Materialien sind die CO<sub>2</sub>-Emissionen von ECONYL® um **74%** reduziert.

## Das ECONYL®-Regenerationssystem von Aquafil

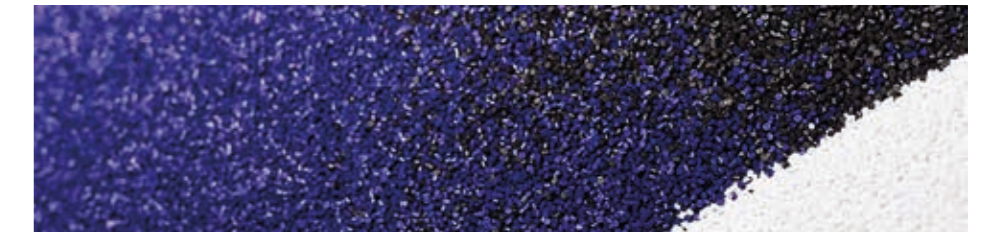


### 1. Einsammeln

Aquafil sammelt Abfälle aus Nylon wie Fischernetze, Produktionsreste, alte Teppiche usw. Die Materialien werden gereinigt und sortiert.

### 2. Regenerieren

In einem aufwendigen Regenerations- und Reinigungsprozess wird das Nylonrestmaterial in seinen ursprünglichen Rohstoffzustand zurückgeführt.



### 3. Erneuern

Das regenerierte ECONYL®-Nylon wird anschließend zu neuen Garnen verarbeitet.

### 4. Neugestalten

Mit diesen neuen Garnen entwickeln Hersteller wie Tapibel neue Teppichkollektionen aus ECONYL®.





# Messbare Umweltauswirkung mit EPD

Wir unterstreichen unser Engagement für Nachhaltigkeit mit zwei **Umweltproduktdeklarationen (EPD)**. Diese Umweltproduktdeklarationen belegen transparent und nachvollziehbar, dass Design und Umweltbewusstsein bei Tapibel Hand in Hand gehen. Keine leeren Versprechen, sondern konkrete Maßnahmen mit messbarer Wirkung.

## 1. EPD für ECONYL®-Teppichfliesen-Kollektionen

ECONYL®-Garne bestehen zu 100 Prozent aus regeneriertem Nylon. Mit weniger Abfall und bis zu **90 % geringeren CO<sub>2</sub>-Emissionen** im Vergleich zu herkömmlichem PA6-Nylon leisten die Teppichfliesen einen aktiven Beitrag zu einer zirkulären Zukunft.

## 2. EPD für Cobalt-Teppichfliesen-Kollektionen

Dank neuester Innovationen im Produktionsprozess konnte die **Umweltbelastung des Garns um bis zu 46 % reduziert werden.**

**Reduzierte  
CO<sub>2</sub>-Emissionen  
von bis zu 90 %**

# Andere Nachhaltigkeitsinitiativen



## Großer Solaranlagenpark auf dem Dach

Die 2500 Sonnenkollektoren erzeugen 500 MW/Jahr, was 35 % unseres gesamten Stromverbrauchs entspricht.



## Elektroladestationen auf dem Parkplatz

Wir regen Beschäftigte und Besucher dazu an, elektrisch zu fahren. Die Ladestationen auf dem Parkplatz unterstützen uns dabei.



## Gleichzeitiger Versand von Mustern und Bestellungen

Wir beschränken die umweltschädlichen Transporte auf ein Minimum, indem wir so viele Bestellungen wie möglich gleichzeitig verschicken.



## Ökologische Verpackungen für unsere Teppiche

Wir verpacken unsere Teppiche in wiederverwertbaren Kartons.



## Wärmepumpe für die Büros

Die Wärmepumpe wird von den Sonnenkollektoren angetrieben und entzieht der konstanten Temperatur des Bodens Wärme und Kälte. 9000 Meter mit Wasser gefüllte Rohre in der Fußbodenheizung und eine Klimadecke sorgen für eine angenehme Temperatur.





# TRIFORMA™+ entdecken

Wenn es darum geht, Teppiche zu entwickeln, die sowohl Ästhetik als auch Performance gewährleisten, setzt TRIFORMA™+ neue Maßstäbe. Basierend auf jahrzehntelanger Erfahrung und Innovationskraft von Aquafil vereint diese einzigartige Garntechnologie Langlebigkeit, Farbbrillanz, Vielseitigkeit und fortschrittlichen Schutz. Alles in einer Lösung. TRIFORMA™+ wurde entwickelt, um auch in anspruchsvollen Einsatzbereichen dauerhaft zuverlässige Leistung zu erbringen und gleichzeitig grenzenlose gestalterische Freiheit zu ermöglichen.

Unsere **Elemental Design Kollektionen** werden mit TRIFORMA™+ gefertigt und stehen damit für höchste Qualität und Innovationskraft.

**Ein klares Versprechen von Qualität, Kreativität und Zuverlässigkeit.**

## 1. Innovation und Performance

Dank eines speziell entwickelten Polymers ist TRIFORMA™+ **resistent gegen säurebasierte Flecken und besonders pflegeleicht**. Die Profilstruktur des Garns wurde so konzipiert, dass die ästhetische Wirkung auch unter herausfordernden Bedingungen erhalten bleibt. Das erleichtert die tägliche Pflege und sorgt dafür, dass Teppiche länger hochwertig aussehen.

## 2. Unübertroffene Langlebigkeit

TRIFORMA™+ wurde gezielt für hochfrequentierte Bereiche entwickelt und überzeugt durch außergewöhnliche mechanische Belastbarkeit sowie langfristige Formstabilität. Das Garn erfüllt die Anforderungen der **Klassifikation 33** und garantiert einwandfreie Performance – selbst in den anspruchsvollsten Objektanwendungen.

## 3. Brillante, langlebige Farben

Ob dezente Nuancen oder ausdrucksstarke Designs – diese Garntechnologie sorgt für **intensive, stabile Farbmuster, die ihre Wirkung über lange Zeit behalten**. Gestalterische Flexibilität und Farbbeständigkeit verbinden sich zu einer nachhaltigen visuellen Qualität.

# Stellen Sie Ihren idealen Teppich zusammen

Die Möglichkeiten bei Teppichböden sind endlos. Es gibt Dutzende von Farben, in verschiedenen Größen, mit oder ohne spezielle Veredelung. Dazu kommen die unzähligen Verlegemöglichkeiten von modularen Teppichfliesen und **Sie können ganz einfach einzigartige Bodenkonzepte erstellen.**

Weil die persönliche Note so wichtig ist, können Sie bei Tapibel **schon ab 200 m<sup>2</sup> Ihren eigenen Teppichboden kreieren.**

Das Wichtigste zuerst: **das Fliesenformat.** Entscheiden Sie sich für die größeren quadratischen Fliesen (100 x 100 cm) oder bevorzugen Sie die rechteckigen Fliesen von 100 x 50 cm? Möchten Sie etwas Besonderes für Ihre Einrichtung? Die Teppichdielen von 25 x 100 cm machen jeden Raum zu einem Blickfang.

Laufkomfort und gute Akustik sind wichtige Vorteile von Teppichboden. Alle unsere Teppichkollektionen werden aus hochwertigen, langlebigen Materialien gefertigt, die das Wohlbefinden der Anwender durch guten Gehkomfort und leise Akustik steigern. Möchten Sie diese beiden Aspekte noch weiter optimieren? Dann wählen Sie **Soundbloc**, um die Rückseite Ihrer Teppichfliese zu veredeln. Auf diese Weise können Sie vom Besten profitieren, das Teppichboden zu bieten hat.

Sie können in der Farbpalette einer Kollektion nicht das Richtige finden? Tapibel bietet das **Cobalt Farbkonzept** an. Lesen Sie mehr darüber auf den folgenden Seiten.

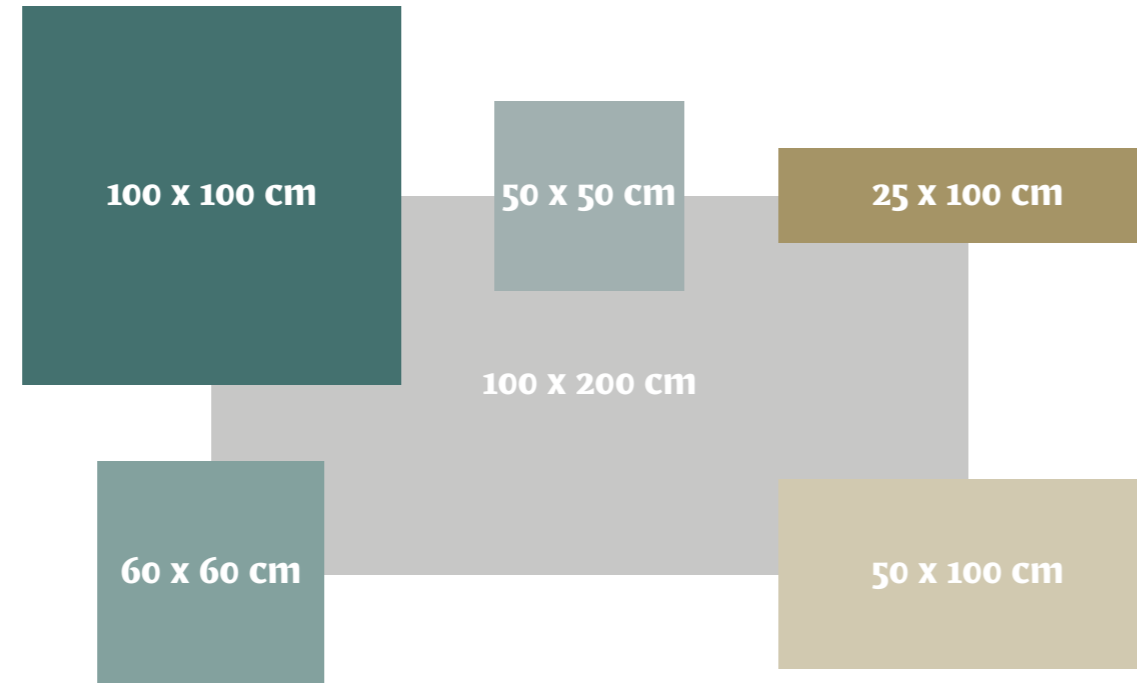


# Fliesenformat

Die heutigen Arbeitsumgebungen oder Innenräume im Gastgewerbe zeichnen sich durch mehr als nur ein Design oder einen Farbstil aus. Innenarchitekten bevorzugen eine **anspruchsvollere** und **kreativere Teppichoptik**, die mit harten Bodenbelägen kombiniert werden kann. Eine **einzigartige Charakteristik** für jedes ihrer Projekte.

Bei Tapibel heben wir die Bedeutung dieses **Trends zu modularen Bodenbelägen** hervor. Für Projekte, **die größer als 200 m<sup>2</sup> sind, werden spezielle Fliesenformate** sowohl mit Greenbase- als auch mit Soundbloc-Rücken angeboten.

Bei der Bestellung von maßgefertigten Fliesen/Dielen kann es zu einer Überproduktion von etwa 10% kommen, die zwingend abgenommen werden muss. Berücksichtigen Sie dies bei der Kalkulation und Budgetierung Ihrer Projektarbeit.



# Soundbloc

Teppichboden ist ein natürlicher Schalldämpfer und reduziert den Trittschall, während er den Schall im Raum absorbiert. **Alle unsere Qualitätsprodukte** haben **schallabsorbierende Eigenschaften** und **reduzieren den Trittschall**. Einige Kollektionen erreichen sogar die Schwelle von  $\alpha_w$  0,35 und reduzieren den Schall um bis zu 50 %.

Schall ist ein **wichtiger Aspekt** in vielen Gebäuden wie Büroumgebungen, Hotels, Schulen und Bildungseinrichtungen, Krankenhäusern, Pflegeheimen und Gesundheitsinfrastrukturen. In all diesen Umgebungen können eine schlechte Akustik und störende Geräusche die Funktionalität der Umgebung beeinträchtigen.

Moderne Büroarbeitsplätze sollten die Arbeit optimal unterstützen und den Beschäftigten ein positives Arbeitsumfeld bieten. Außerdem sollten sie die Motivation der Mitarbeitenden und ihre Konzentrationsfähigkeit fördern. Flexible Bürostrukturen in Kombination mit kommunikativen Raumstrukturen erfüllen diese Anforderungen am besten. Schaffen Sie eine **produktive Umgebung**, indem Sie mit unseren **schallabsorbierenden Polyesterfilzfliesen die Raumakustik verbessern**. Fügen Sie eine zusätzliche Schicht Komfort unter den Füßen der Beschäftigten hinzu und verwandeln Sie Büros in angenehme Arbeitsräume.



1 Getuftetes **Polyamid-Deckgewebe** auf einem **Polyestervlies-Primärrücken** mit einer **Vorbeschichtung** für eine verbesserte Faserbindung

2 **Bitumen** mit **Glasfasergewebe als Sekundärrücken** zur Gewährleistung der Dimensionsstabilität und Verbesserung der Verlegeeigenschaften

3 500 g **Soundbloc** Polyesterfilz auf der Rückseite zur Verbesserung der akustischen Leistung, der Haltbarkeit und des Komforts unter den Füßen

# Cobalt Colour Concept

## 28 Cobalt-Farben zum Kreieren

Wir bei Tapibel lieben kreative Herausforderungen und regen gerne Ihre Fantasie an. Möchten Sie einen wirklich einzigartigen Boden erschaffen? Denken Sie über unsere Lagerkollektionen hinaus.

Unser **Cobalt Farbkonzept** wird Ihre Kreativität sicher beflügeln. Bei Projekten von über **400 m<sup>2</sup>** gestalten wir verblüffende Unikate für Ihren Boden:

**Schritt 1:** Wählen Sie das gewünschte Design aus unseren Cobalt Design oder ECONYL® Design Kollektionen.

**Schritt 2:** Wählen Sie die beiden Cobalt SDN-Farben aus unseren 28 verfügbaren Optionen.

**Schritt 3:** Bestellen Sie Ihr individuelles Muster.





# Teppichfliesen, Teppichböden und Teppiche

Bei Tapibel stellen wir Teppichkollektionen in drei Varianten her: modulare Teppichfliesen, Teppichböden und Teppiche.

## Teppichfliesen

Teppichfliesen bieten unendlich viele kreative Möglichkeiten. Entwerfen Sie im Handumdrehen Ihr eigenes modulares Bodendesign. Standardqualitäten können Sie ab Lager bestellen. Die Standardgröße der Teppichfliesen ist 50x50 cm. In einigen Fällen sind auch andere Formate, einschließlich 25x100 cm, erhältlich.

## Teppichboden

Es gibt einen Teppichboden für jeden Raum und jede Umgebung – vom Hotel oder dem Eingangsbereich bis hin zum Schlafzimmer oder einem Veranstaltungsort. Teppichboden ist sowohl für Wohn- als auch für Geschäftsräume geeignet. Einer der Vorteile? Die nahtlose Optik.

## Teppiche

Treten Sie ein in eine Welt, in der Luxus einen neuen Namen bekommt. Tapibel stellt vor: die Tapibel Teppiche.

Unsere Teppiche machen in jedem Raum einen guten Eindruck. Sie verbinden raffinierte Ästhetik mit Nachhaltigkeit dank des ECONYL®-Garns.

## Möchten Sie wissen, in welchen Versionen eine Kollektion verfügbar ist?

Wir kennzeichnen dies mit einem Symbol in den technischen Informationen.

 Teppichfliesen

 Teppichboden

 Teppiche

# Kollektionen



President E 65340  
President E 65344  
President E 65345



Almyra 61911

Üppig  
Kurzer Flor  
Weich

## Almyra

Almyra bringt **Weichheit und Luxus** auf ein höheres Niveau. Dieser Samtteppich mit einer weichen Haptik fühlt sich wunderbar unter Ihren Füßen an. Almyra ist auch eine ökologische Wahl, denn er wird aus 100 % regeneriertem ECONYL®-Nylongarn hergestellt. Das heißt: Sie entscheiden sich für Luxus und Nachhaltigkeit. Trotz seiner Weichheit muss Almyra dank des widerstandsfähigen zweifädigen düsengefärbten Garns keine Abstriche bei der Leistung machen. Wählen Sie aus 12 warmen Farben, um jedes kommerzielle Bodenbelagsprojekt auf die nächste Stufe zu heben.



Almyra 61911



61910

LRV 57,59



61911

LRV 44,28



61920

LRV 37,52



61922

LRV 23,38



61924

LRV 25,59



61940

LRV 40,17



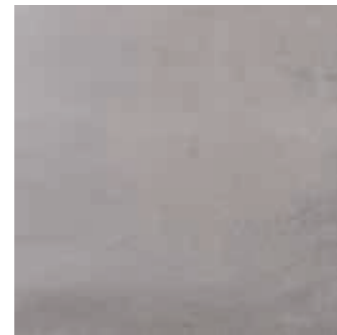
61941

LRV 45,01



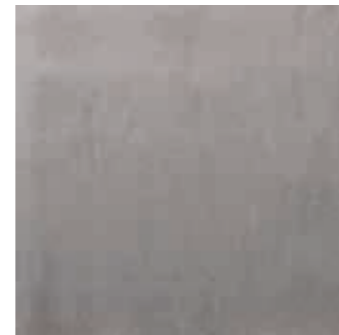
61942

LRV 30,72



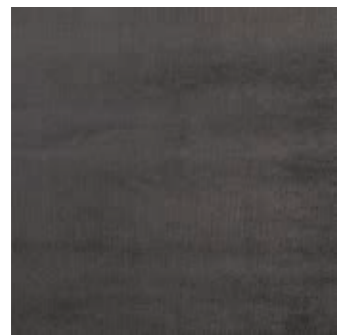
61943

LRV 23,40



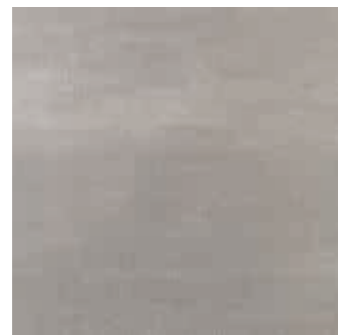
61944

LRV 19,62



61945

LRV 6,86



61947

LRV 25,53

## Technische Informationen

### Art der Herstellung

getuftet 1/10"

### Konstruktion

2-lagiger Schnittflor

### Florkomposition

100 % PA 6 - SDN - Econyl®

### Florgewicht

1.200 g/m<sup>2</sup> (+/-)

### Gesamtgewicht

2.100 g/m<sup>2</sup> (+/-)

### Florhöhe

6,5 mm (+/-)

### Gesamthöhe

8,0 mm (+/-)

### Größe

400 - 500 cm

### Einstufung

33 heavy commercial

### Brandschutzklasse

Cfl-S1



 Teppiche

 Teppichboden



Almyra 61945





Artisan Tweed 64840

## Minimalistisch Zeitlos Tweedmuster

### Artisan Tweed

Artisan Tweed hat ein **minimalistisches, aber zeitloses Design**. Das Tweed-Muster ist inspiriert von zeitlosen Chanel-Stoffen und beliebten Designs für Hartböden wie gewebtem Vinyl. Das ECONYL®-Garn macht diese Kollektion zu einer nachhaltigen Wahl. Artisan Tweed ist dezenter und passt nahtlos in jedes zeitlose Interieur in nahezu jeder Umgebung. Kombinieren Sie Artisan Tweed mit anderen nachhaltigen Designs wie Shoreline und Diamond Art.



Artisan Tweed 64840  
Artisan Tweed 64850





64820 LRV 24,42



64821 LRV 21,86



64822 LRV 13,66



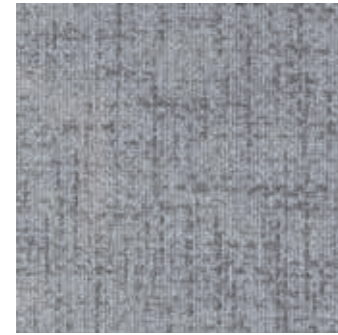
64830 LRV 7,84



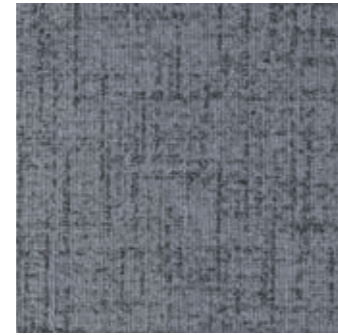
64838 LRV 11,77



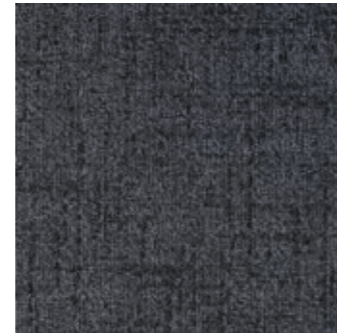
64840 LRV 23,88



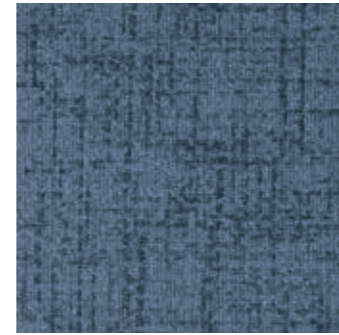
64841 LRV 17,57



64842 LRV 12,40



64850 LRV 7,57



64860 LRV 11,09



64866 LRV 11,42



64870 LRV 10,50

## Technische Informationen

**Art der Herstellung**  
getuftet 1/10"

**Konstruktion**  
Strukturierter Schlingenflor

**Florkomposition**  
100 % PA 6 - Econyl®

**Florgewicht**  
650 g/m<sup>2</sup> (+/-)

**Gesamtwicht**  
4.400 g/m<sup>2</sup> (+/-)

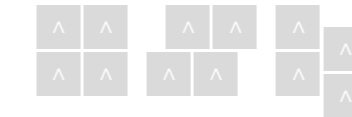
**Florhöhe**  
4,0 mm (+/-)

**Gesamthöhe**  
7,0 mm (+/-)

**Größe**  
50 x 50 cm

**Einstufung**  
33 heavy commercial

**Brandschutzklasse**  
Bfl-S1



**ECONYL®**  
REGENERATED NYLON

 Teppichfliesen

 Teppichboden



Artisan Tweed 64860  
Groove Tones 62162  
Groove Tones 62185



Aztec Weave 6593233

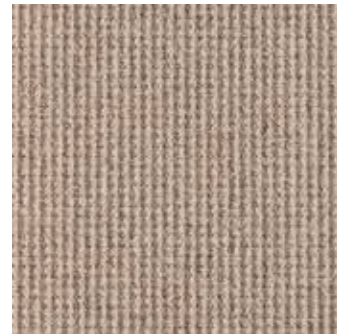
**Linienstruktur**  
**Modern**  
**Vielseitig**

## **Aztec Weave**

Aztec Weave hat **eine linierte Textur** mit einer vielseitigen Weboptik. Daher passt diese Kollektion perfekt zu jedem modernen Büroprojekt oder Geschäftsraum. Wählen Sie aus 14 neutralen Farben, um Ihr Projekt auf die nächste Stufe zu heben.



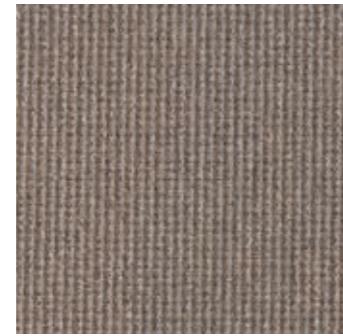
Aztec Weave 6593233



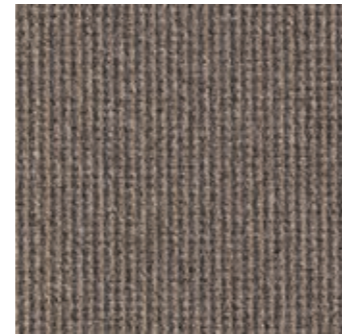
6593120 LRV 16,38



6594520 LRV 15,78



6593044 LRV 9,70



6595031 LRV 8,36



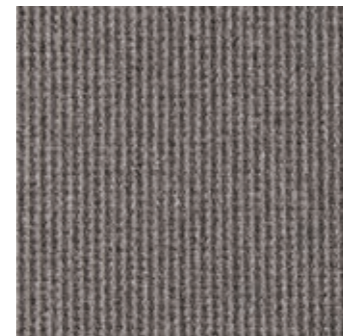
6593309 LRV 8,57



6593233 LRV 5,12



6593230 LRV 5,63



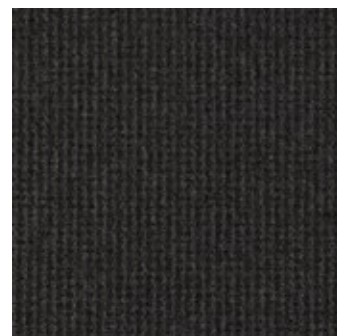
6595044 LRV 8,57



6595145 LRV 6,22



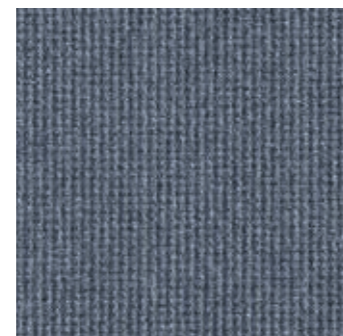
6595150 LRV 4,65



6595551 LRV 3,33



6595560 LRV 3,38



6596261 LRV 7,43



6597073 LRV 7,53

## Technische Informationen

### Art der Herstellung

getuftet 1/10"

### Konstruktion

Strukturierter Schlingenflor

### Florkomposition

100 % PA 6 (Nylon)

### Florgewicht

600 g/m<sup>2</sup> (+/-)

### Gesamtgewicht

1.885 g/m<sup>2</sup> (+/-)

### Florhöhe

4,0 mm (+/-)

### Gesamthöhe

7,0 mm (+/-)

### Größe

400 cm

### Einstufung

33 commercial general

### Brandschutzklasse

Bfl-S1

 Teppichboden



Aztec Weave 6596261

**Budgetfreundlich**  
**Wohnlich**  
**Gemütlich**

## Belflor SDN

Belflor SDN bringt **erschwingliche Gemütlichkeit** und ein heimisches Gefühl in jedes Zuhause, aber auch in öffentliche Bereiche wie Geschäfte oder Messestände. Diese neue Kollektion mit kurzem Frisé-Flor präsentiert sich in 6 neutralen und sehr gängigen Farben. Dank der Garntechnik mit Solution Dyed Nylon (Polyamid) garantieren wir einen langlebigen (Klasse 32) und pflegeleichten Teppich. Seine Weichheit und sein schöner Glanzeffekt bietet angenehme Haptik und Optik.

Belflor SDN 63643



Belflor SDN 63643



63620

LRV 32,33



63630

LRV 26,06



63641

LRV 44,38



63643

LRV 17,54



63645

LRV 7,21



63650

LRV 5,65

## Technische Informationen

**Art der Herstellung**  
getuftet 1/8"

**Konstruktion**  
2-lagiger Schnittflor

**Florkomposition**  
100 % PA 6

**Florgewicht**  
810 g/m<sup>2</sup> (+/-)

**Gesamtgewicht**  
1.900 g/m<sup>2</sup> (+/-)

**Florhöhe**  
5,5 mm (+/-)

**Gesamthöhe**  
7,0 mm (+/-)

**Größe**  
400 cm

**Einstufung**  
32 general commercial

**Brandschutzklasse**  
Cfl-S1



Belflor SDN 63641

 Teppichboden



Belina 65730

# Glänzend außergewöhnlicher Komfort Wohnen

## Belina

Belina vereint die **wohnliche Robustheit von Zalina mit der luxuriösen Weichheit von Belflor SDN Luxe**. Das Ergebnis ist eine vielseitige Teppichkollektion, die sich gleichermaßen für Wohnräume, Hotels und hochwertige Büroflächen eignet. Mit ihrer glänzenden Frisé-Textur, der angenehmen Haptik und dem außergewöhnlichen Komfort verleiht Belina jedem Raum zeitlose Eleganz.

Gefertigt aus nachhaltigen ECONYL®-Garnen, überzeugt die Kollektion nicht nur durch ihre Ästhetik und Strapazierfähigkeit, sondern unterstützt zugleich das Wohlbefinden und die ökologische Verantwortung. Belina ist als Bahnenware und Teppichfliesen erhältlich und präsentiert sich in einer raffinierten, abgestimmten Farbpalette.



Belina 65730



65750 LRV 5,65



65745 LRV 7,21



65743 LRV 17,54



65741 LRV 44,38



65730 LRV 26,06



66638 LRV 24,61



65720 LRV 32,33



66611 LRV 42,65



66620 LRV 29,05



66641 LRV 24,78



66631 LRV 23,04



66639 LRV 30,49



66633 LRV 20,79



66671 LRV 20,60



66665 LRV 17,35



66663 LRV 25,21



## Technische Informationen

**Art der Herstellung**  
getuftet 1/8"

**Konstruktion**  
2-fädiger Schnittflor (Velours)

**Florkomposition**  
100 % PA6 – ECONYL®

**Florgewicht**  
1.250 g/m<sup>2</sup> (+/-)

**Gesamtgewicht**  
4.800 g/m<sup>2</sup> (+/-)

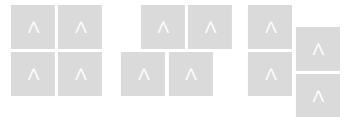
**Florhöhe**  
9,5 mm (+/-)

**Gesamthöhe**  
10,5 mm (+/-)

**Größe**  
50 x 50 cm

**Einstufung**  
32 general commercial

**Brandschutzklasse**  
Bfl-S1



**ECONYL®**  
REGENERATED NYLON

 Teppiche

 Teppichfliesen

 Teppichboden



Cameo 6397073

## Wohnbereich Solide Gewellt

### Cameo

Cameo ist die kleine Schwester von Aztec Weave. Die Kollektion hat eine **gewellte, unregelmäßige Struktur**, die eine einzigartige Optik erzeugt. Diese Optik, in Kombination mit seiner Robustheit macht den Teppich zu einem Liebling in Geschäftsräumen, im Gastgewerbe und in Pflegeheimen. Die Kollektion eignet sich auch hervorragend für Wohnräume. Wählen Sie aus 14 verschiedenen Farben, von neutral bis hin zu kräftigeren Tönen.



Cameo 6397073



6392031 LRV 18,22



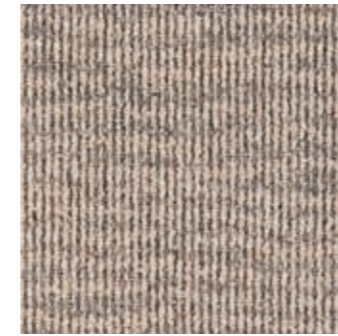
6390933 LRV 10,34



6393309 LRV 7,38



6393233 LRV 4,63



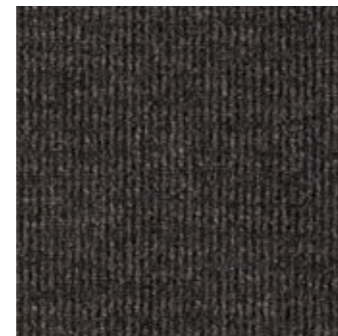
6392045 LRV 18,28



6393120 LRV 14,08



6394520 LRV 11,98



6395155 LRV 3,58



6395150 LRV 4,34



6395145 LRV 5,08



6394450 LRV 10,06



6394551 LRV 7,07



6396162 LRV 8,42



6397370 LRV 8,33

## Technische Informationen

**Art der Herstellung**  
getuftet 1/10"

**Konstruktion**  
Strukturierter Schlingenflor

**Florkomposition**  
100 % PA 6 (Nylon)

**Florgewicht**  
600 g/m<sup>2</sup> (+/-)

**Gesamtgewicht**  
2.000 g/m<sup>2</sup> (+/-)

**Florhöhe**  
3,5 mm (+/-)

**Gesamthöhe**  
6,5 mm (+/-)

**Größe**  
400 cm

**Einstufung**  
33 commercial general

**Brandschutzklasse**  
Bfl-S1

 Teppichboden



Cameo 6393120



Cobalt Creations 6384290

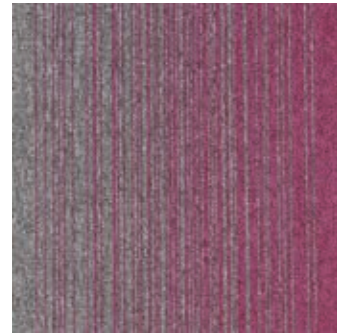
Lebendig  
Übergang  
Vielseitig

## Cobalt Creations

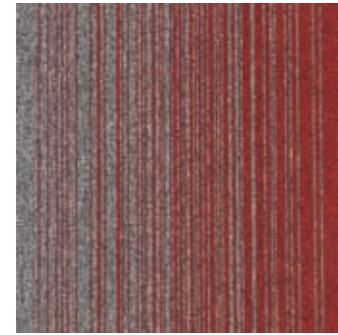
Cobalt Creations ist **ein modernes modulares Konzept für Farbübergänge**, das jeder Einrichtung Charakter verleiht. Die Kollektion kombiniert die Unifarben von Cobalt SDN. Kreieren Sie einzigartige Bodenkonzepte mit den lebendigen farbigen Fliesen oder entscheiden Sie sich für ein modernes und schlichtes Design mit einer neutralen Übergangsfliese. Mit den zahlreichen Verlegemustern können Sie sich für eine der beiden Varianten entscheiden. Die Kollektion besteht aus 11 Farboptionen.



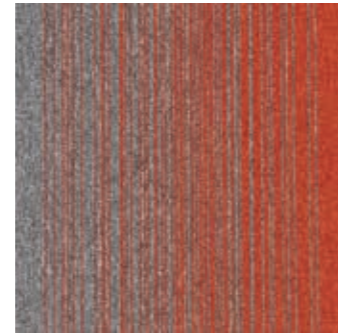
Cobalt Creations 6384241  
Cobalt Creations 6384251  
Cobalt SDN 64041  
Cobalt SDN 64051



6384283 LRV 9,06



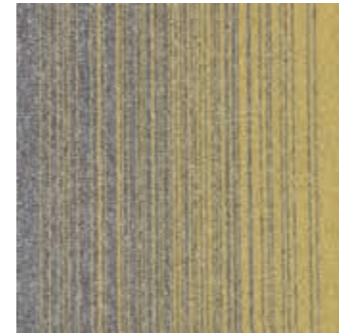
6384280 LRV 8,50



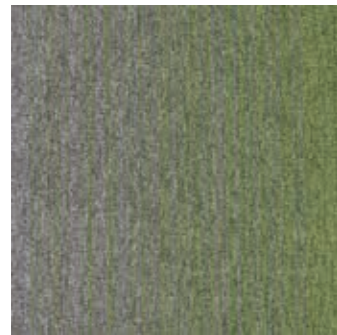
6384238 LRV 9,80



6384249 LRV 14,34



6384290 LRV 15,03



6384273 LRV 10,48



6384263 LRV 9,43



6384260 LRV 7,74



6384251 LRV 7,47



6384250 LRV 8,71



6384241 LRV 15,09

## Technische Informationen

**Art der Herstellung**  
getuftet 1/10"

**Konstruktion**  
Schlingenflor

**Florkomposition**  
100 % PA 6

**Florgewicht**  
550 g/m<sup>2</sup> (+/-)

**Gesamtgewicht**  
4.300 g/m<sup>2</sup> (+/-)

**Florhöhe**  
3,0 mm (+/-)

**Gesamthöhe**  
6,0 mm (+/-)

**Größe**  
50 x 50 cm

**Einstufung**  
33 heavy commercial

**Brandschutzklasse**  
Bfl-S1



Teppichfliesen



Cobalt Creations 6384263  
Cobalt SDN 64042  
Cobalt SDN 64063

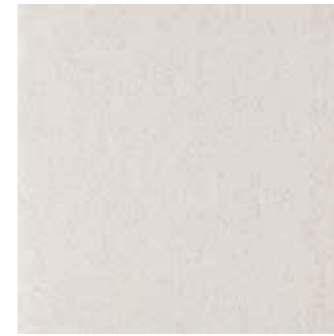


**Budgetfreundlich**  
**Zuverlässig**  
**Vielseitig**

## Cobalt SDN

Cobalt SDN ist unsere **solide Basiskollektion zum Mischen und Kombinieren mit anderen Kollektionen**. Cobalt SDN ist budgetfreundlich und bietet 28 Farben. Wählen Sie aus warmen, neutralen Tönen oder entscheiden Sie sich für frische trendige Farben. Kombinieren Sie die Unifarben mit unseren neuesten Cobalt Design-Kollektionen: Grunge, Hexagon Art, Cobalt Creations, Expression oder Relined, um jede Einrichtung aufzuwerten. Bestellen Sie Cobalt SDN ab Lager, alle Farben sind schnell verfügbar.





64010 LRV 29,52



64020 LRV 23,25



64031 LRV 11,59



64030 LRV 7,50



64033 LRV 6,19



64055 LRV 2,95



64032 LRV 4,34



64051 LRV 4,05



64050 LRV 5,76



64045 LRV 9,01



64042 LRV 11,13



64040 LRV 16,65



64044 LRV 13,20



64041 LRV 19,33



64096

LRV 3,92



64083

LRV 7,01



64080

LRV 5,73



64038

LRV 8,75



64090

LRV 20,09



64049

LRV 18,59



64070

LRV 5,51



64073

LRV 10,44



64060

LRV 4,05



64065

LRV 4,56



64063

LRV 7,55



64062

LRV 5,76



64061

LRV 9,85



64066

LRV 15,13

## Technische Informationen

**Art der Herstellung**  
getuftet 1/10"

**Konstruktion**  
Schlingenflor

**Florkomposition**  
100 % PA 6

**Florgewicht**  
550 g/m<sup>2</sup> (+/-)

**Gesamtgewicht**  
4.300 g/m<sup>2</sup> (+/-)

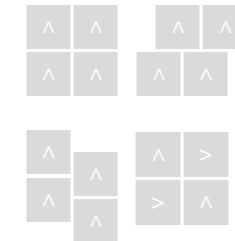
**Florhöhe**  
3,0 mm (+/-)

**Gesamthöhe**  
6,0 mm (+/-)

**Größe**  
50 x 50 cm

**Einstufung**  
33 heavy commercial

**Brandschutzklasse**  
Bfl-S1



 Teppichfliesen

 Teppichboden



Cobalt SDN 64061  
Cobalt SDN 64062  
Cobalt SDN 64065  
Cobalt SDN 64066  
Cobalt SDN 64090



Coral Lines 60345

**Wirtschaftlich**  
**Funktional**  
**Verschleißfest**

## **Coral (Lines)**

Coral (Lines) wurde entwickelt, um **funktional, wirtschaftlich und verschleißfest** zu sein. Dank dieser Eigenschaften eignet sich Coral hervorragend für den intensiven kommerziellen Gebrauch und den Einsatz in Projekten. Coral ist in sieben klassischen Farben erhältlich. Kombinieren Sie Coral oder Coral Lines, 6 aufeinander abgestimmte Farben mit einem Streifendesign für eine originelle Optik.



Coral Lines 60340  
Coral Lines 60345



58351

LRV 3,85



58350

LRV 5,41



58342

LRV 9,99



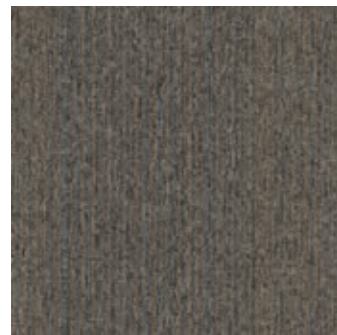
58376

LRV 11,23



58360

LRV 6,19



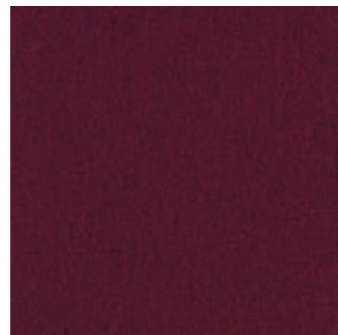
60309

LRV 11,16



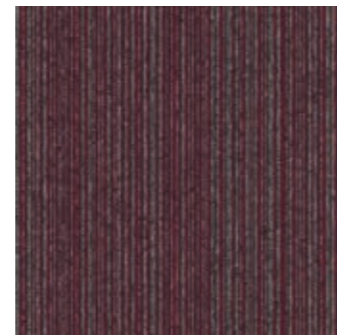
58309

LRV 12,39



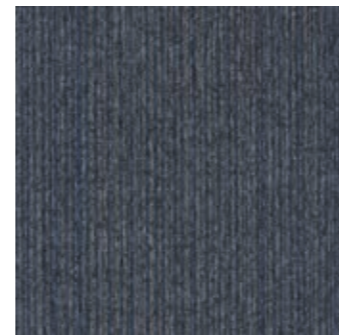
58380

LRV 5,01



60380

LRV 7,28



60360

LRV 8,07



60376

LRV 10,58



60340

LRV 6,76



60345

LRV 7,58

## Technische Informationen

### Art der Herstellung

getuftet 1/10"

### Konstruktion

Schlingenflor

### Florkomposition

100 % PA 6 BCF

### Florgewicht

485 g/m<sup>2</sup> (+/-)

### Gesamtgewicht

4.200 g/m<sup>2</sup> (+/-)

### Florhöhe

3,0 mm (+/-)

### Gesamthöhe

5,5 mm (+/-)

### Größe

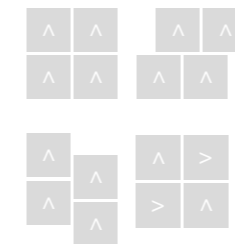
50 x 50 cm

### Einstufung

33 heavy commercial

### Brandschutzklasse

Bfl-S1



 Teppichfliesen

 Teppichboden



Coral Lines 60376  
Coral Lines 60351



Country SDN 65240

Skandinavisch  
Ultratuft  
Verschleißfest

## Country SDN

Country SDN ist dank der **Ultratuft-Technologie** zweifellos eine **einzigartige Kollektion**. Diese spezielle Produktionsmethode führt zu einem extrem strapazierfähigen und verschleißfesten Teppichboden. Country SDN ist die ideale Wahl für anspruchsvolle und häufig genutzte Bereiche wie Eingangshallen, Flure und Büros. Die typische Flachgewebeoptik und das Design von Country SDN sind häufig in skandinavischen Ländern zu finden. Die Kollektion ist in neun minimalistischen Unifarben erhältlich.



Country SDN 65240  
Country SDN 65250  
Country SDN 65251  
Country SDN 65255



65230 LRV 7,50



65231 LRV 11,59



65240 LRV 16,65



65241 LRV 19,33



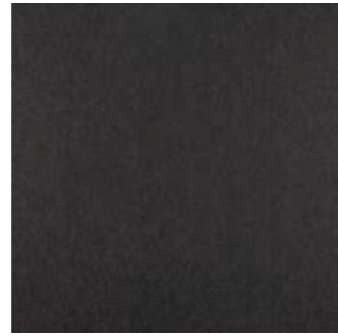
65242 LRV 11,13



65244 LRV 13,20



65250 LRV 5,76



65251 LRV 4,05



65255 LRV 2,95

## Technische Informationen

**Art der Herstellung**  
Ultratuft 1/10"

**Konstruktion**  
Schlingenflor

**Florkomposition**  
100 % PA 6

**Florgewicht**  
550 g/m<sup>2</sup> (+/-)

**Gesamtwgewicht**  
4.100 g/m<sup>2</sup> (+/-)

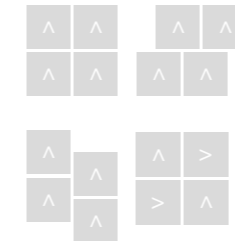
**Florhöhe**  
1,0 mm (+/-)

**Gesamthöhe**  
5,5 mm (+/-)

**Größe**  
50 x 50 cm

**Einstufung**  
33 heavy commercial

**Brandschutzklasse**  
Bfl-S1



 Teppichfliesen



Country SDN 65230  
Country SDN 65241  
Country SDN 65244



Crossline 6623120

Mutig  
Farbenfroh  
Einzigartig

## Crossline

Crossline ist die neueste Ergänzung der Cobalt Design-Kollektionen. **Das einzigartige zickzackförmige Liniendesign erzeugt einen kühnen und verspielten Effekt.** Darüber hinaus eignet sich das Liniendesign hervorragend zum Verfliesen. Dank der Länge und der Linien kann es beliebig ohne Nähte verlegt werden. Das markante Muster eignet sich besonders gut für den Einsatz in der Gastronomie und im Büro. Wählen Sie aus 17 Farboptionen, die von einem ungewöhnlichen Ockergelb bis hin zu klassischem Anthrazit reichen.



Crossline 6623120



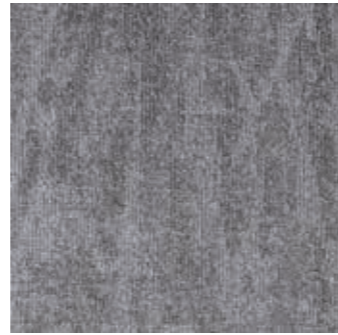
6624110 LRV 22,95



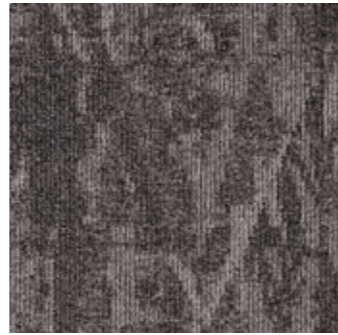
6624441 LRV 16,01



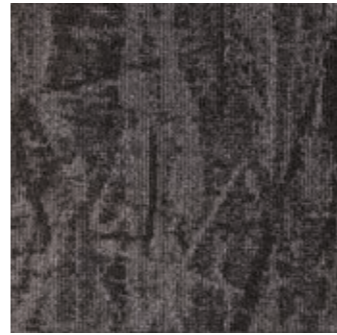
6624241 LRV 14,25



6624240 LRV 13,12



6625044 LRV 8,42



6625145 LRV 6,00



6625550 LRV 4,00



6625551 LRV 3,22



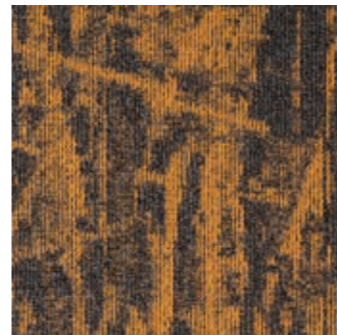
6626062 LRV 4,43



6626563 LRV 5,54



6627073 LRV 7,02



6625049 LRV 11,23



6623120 LRV 7,50



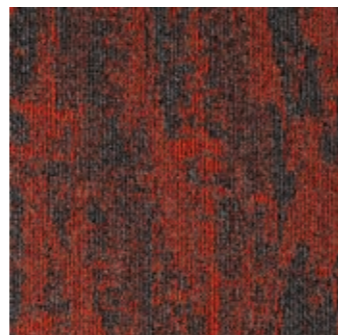
6624544 LRV 10,30



6625130 LRV 5,21



6623233 LRV 5,10



6625038 LRV 6,49



## Technische Informationen

**Art der Herstellung**  
getuftet 1/10"

**Konstruktion**  
Strukturierter Schlingenflor

**Florkomposition**  
100 % PA 6

**Florgewicht**  
650 g/m<sup>2</sup> (+/-)

**Gesamtgewicht**  
4.300 g/m<sup>2</sup> (+/-)

**Florhöhe**  
4,0 mm (+/-)

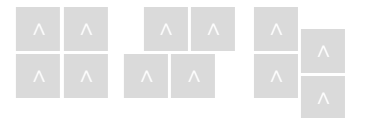
**Gesamthöhe**  
7,0 mm (+/-)

**Größe**  
50 x 50 cm

**Einstufung**  
33 heavy commercial

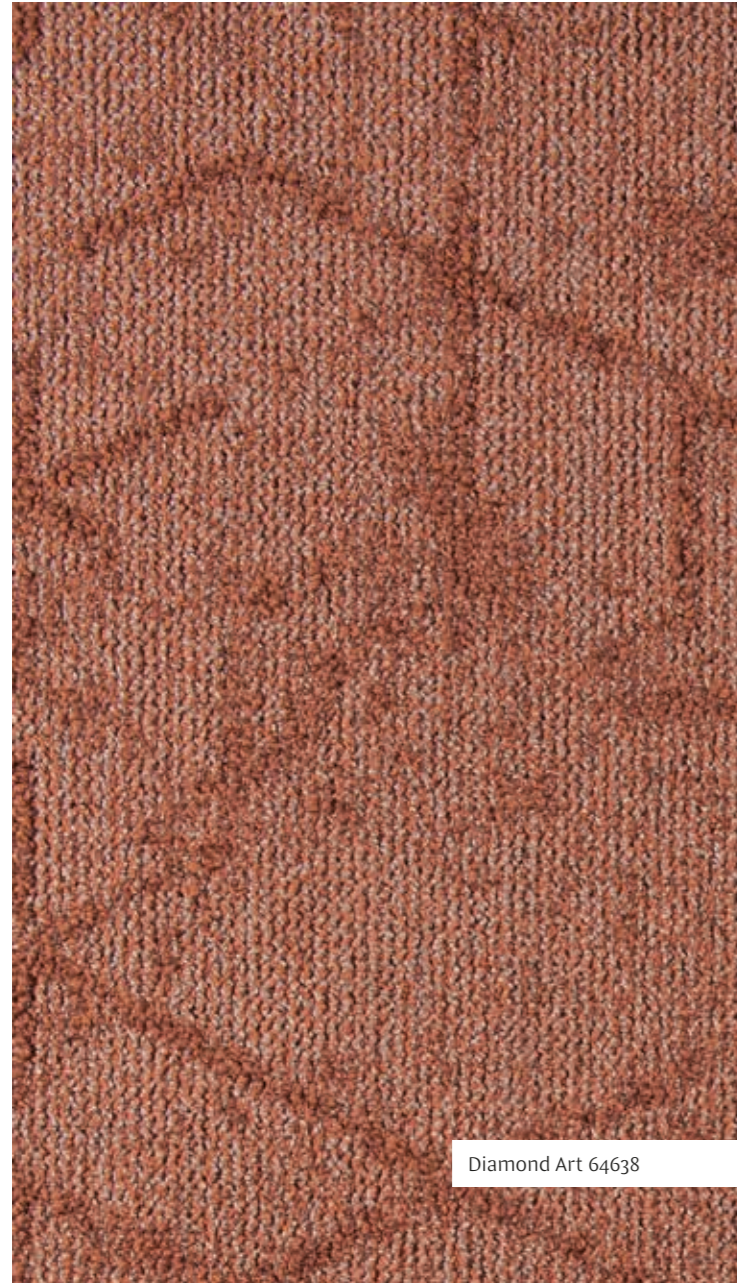
**Brandschutzklasse**  
Bfl-S1

**Musterwiederholung**  
206 x 172 cm



 Teppichfliesen

 Teppichboden



Diamond Art 64638

## Betnoptik Diamantmuster Vielseitig

### Diamond Art

Diamond Art hat ein **Karomuster in Betnoptik**, das Ihren Blick auf den Boden lenkt. Außerdem ist es mit einem Rautenmuster versehen. Dieses stilvolle Muster passt zu jeder Einrichtung, vom Objektbereich bis zum Gastgewerbe. Das regenerierbare ECONYL®-Garn macht den Bodenbelag außerdem zu einer ökologischen Wahl. Diamond Art ist in 12 verschiedenen neutralen Farben erhältlich. Kombinieren Sie den kräftigen Print von Diamond Art mit Groove Tones, um einen originellen Look zu kreieren.



Diamond Art 64621  
Diamond Art 64638

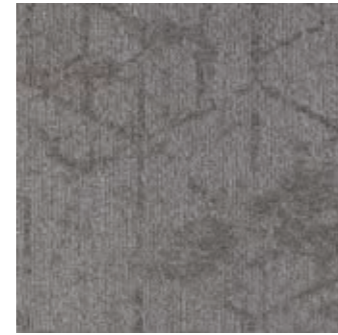




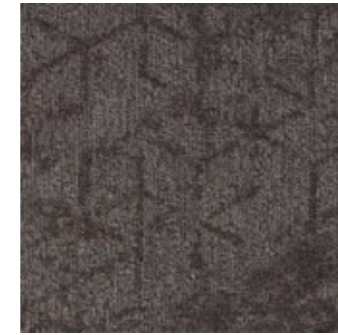
64620 LRV 24,42



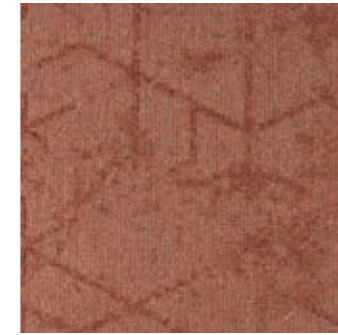
64621 LRV 21,86



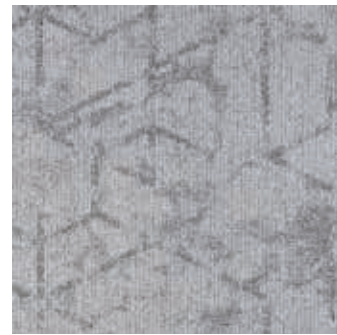
64622 LRV 13,66



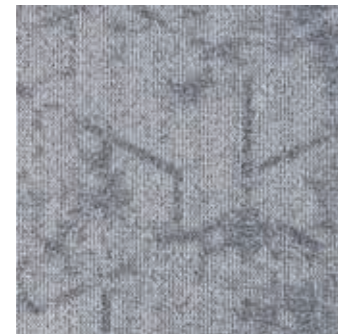
64630 LRV 7,84



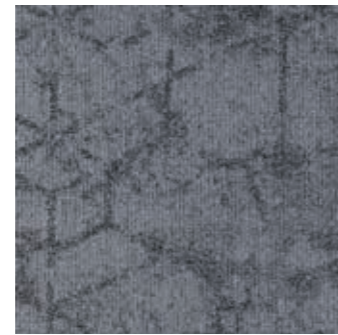
64638 LRV 11,77



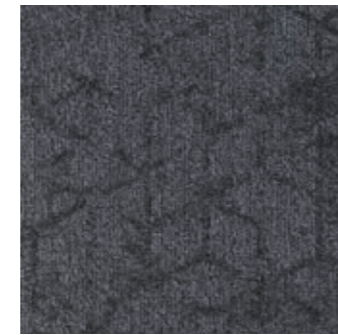
64640 LRV 23,88



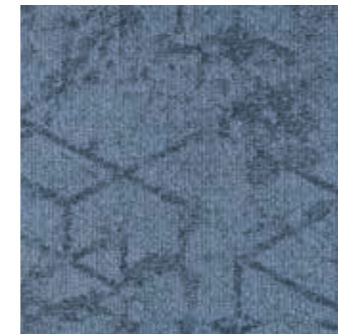
64641 LRV 17,57



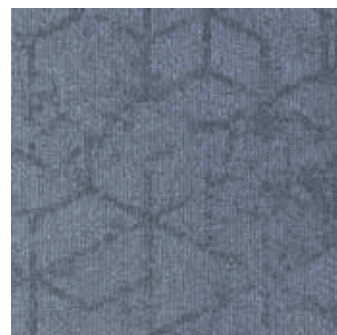
64642 LRV 12,40



64650 LRV 7,57



64660 LRV 11,09



64666 LRV 11,42



64670 LRV 10,50

## Technische Informationen

**Art der Herstellung**  
getuftet 1/10"

**Konstruktion**  
Strukturierter Schlingenflor

**Florkomposition**  
100 % PA 6 - Econyl®

**Florgewicht**  
650 g/m<sup>2</sup> (+/-)

**Gesamtgewicht**  
4.400 g/m<sup>2</sup> (+/-)

**Florhöhe**  
4,0 mm (+/-)

**Gesamthöhe**  
7,0 mm (+/-)

**Größe**  
50 x 50 cm

**Einstufung**  
33 heavy commercial

**Brandschutzklasse**  
Bfl-S1

**Musterwiederholung**  
203 x 167 cm



**ECONYL®**  
REGENERATED NYLON

 Teppichfliesen

 Teppichboden



Diamond Art 64622



Diplomat 66161

Leistung  
Robust  
Textur

## Diplomat

In Bezug auf Optik und Haptik ähnelt Diplomat dem Teppich President E. Was sind die größten Unterschiede? Diplomat ist **budgetfreundlicher und wird aus Nylon-SDN-Garnen** anstelle von ECONYL® hergestellt. Die Kollektion vereint Robustheit mit Qualität, während die Struktur und das stilvolle Design jedem Raum Eleganz verleihen. Dies ist der Standard für Bodenbeläge in gewerblichen und privaten Bereichen. Der Schnittflor mit Frisé sorgt für ein schönes Finish und eine interessante Optik. Dieser robuste Teppich ist außerdem sehr langlebig, sodass bei der Leistung keine Kompromisse erforderlich sind.



Diplomat 66161  
Diplomat 66162



66110 LRV 26,11



66120 LRV 14,19



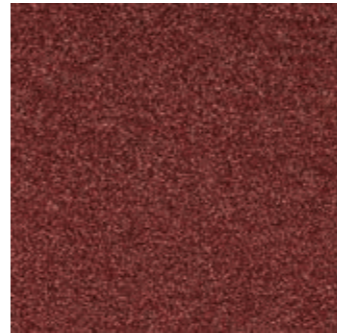
66121 LRV 18,57



66122 LRV 12,10



66124 LRV 7,82



66183 LRV 7,09



66125 LRV 11,98



66142 LRV 12,30



66144 LRV 6,99



66145 LRV 7,04



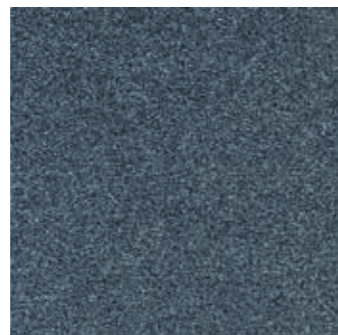
66146 LRV 5,24



66150 LRV 3,01



66151 LRV 4,33



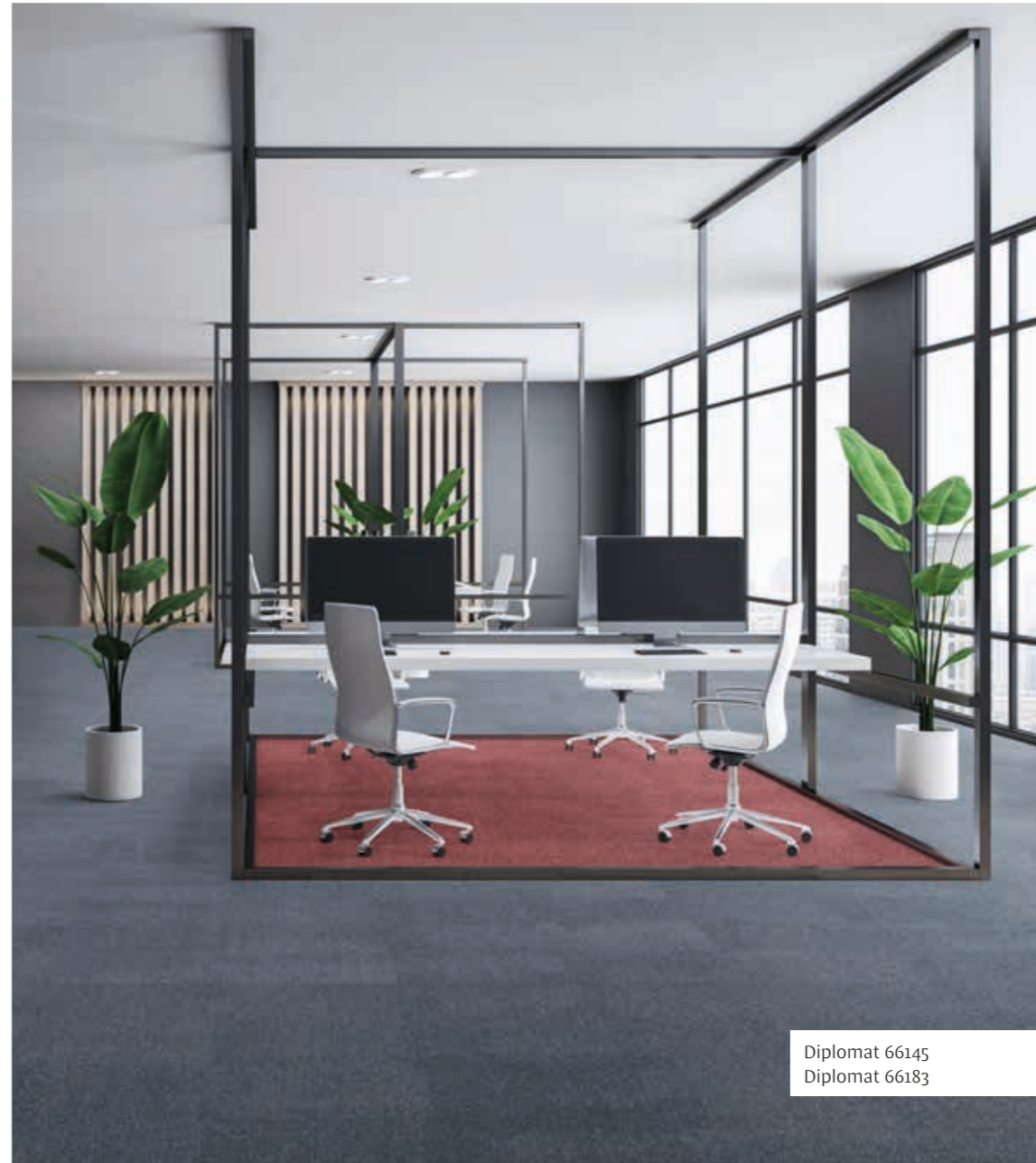
66161 LRV 9,78



66162 LRV 4,66



66170 LRV 5,77



Diplomat 66145  
Diplomat 66183

## Technische Informationen

**Art der Herstellung**  
getuftet 1/8"

**Konstruktion**  
3-lagiger Schnittflor

**Florkomposition**  
100 % PA 6 - Heatset

**Florgewicht**  
1.150 g/m<sup>2</sup> (+/-)

**Gesamtgewicht**  
4.600 g/m<sup>2</sup> (+/-)

**Florhöhe**  
5,5 mm (+/-)

**Gesamthöhe**  
8,0 mm (+/-)

**Größe**  
50 x 50 cm

**Einstufung**  
33 heavy commercial

**Brandschutzklasse**  
Bfl-S1



Teppichfliesen

Teppichboden



Earth 61125

**Ausdrucksstark**  
**Innovativ**  
**Natürlich**

## Earth

Earth ist von der Natur inspiriert und hat **dynamische Muster und organische Farben**. Die Natur spielt in dieser Kollektion eine wichtige Rolle, denn Earth ist nachhaltig, dank des zu 100% regenerierbaren ECONYL®-Garns. Mit diesem einzigartigen Bodenkonzepkt können sich Innenarchitekten selbst verwirklichen. Earth eignet sich für jede gehobene gewerbliche Umgebung. Die 11 satten Farben bringen Wärme in jedes Interieur.



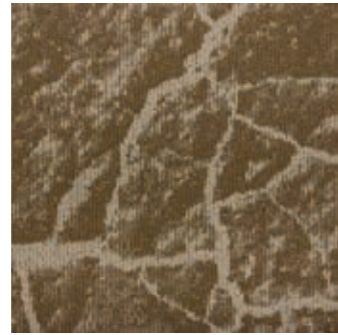
Earth 61125



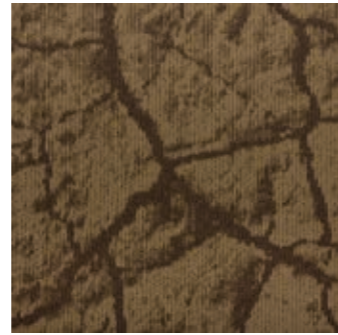
61110 LRV 24,21



61111 LRV 21,18



61120 LRV 18,54



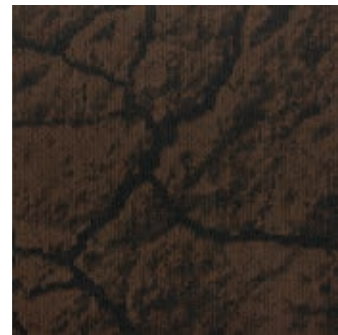
61123 LRV 8,55



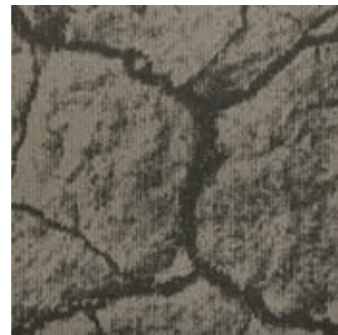
61125 LRV 5,98



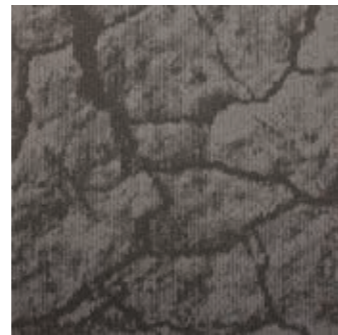
61132 LRV 8,88



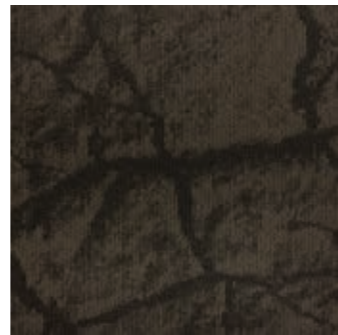
61134 LRV 5,30



61140 LRV 12,74



61141 LRV 13,43



61142 LRV 7,09



61150 LRV 6,12

## Technische Informationen

**Art der Herstellung**  
getuftet 1/10"

**Konstruktion**  
Strukturierter Schlingenflor

**Florkomposition**  
100 % PA 6 - Econyl®

**Florgewicht**  
800 g/m² (+/-)

**Gesamtgewicht**  
4.550 g/m² (+/-)

**Florhöhe**  
5,0 mm (+/-)

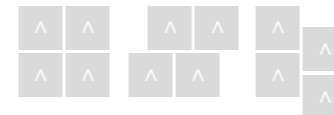
**Gesamthöhe**  
8,0 mm (+/-)

**Größe**  
50 x 50 cm

**Einstufung**  
33 heavy commercial

**Brandschutzklasse**  
Bfl-S1

**Musterwiederholung**  
405 x 250 cm



**ECONYL®**  
REGENERATED NYLON

 Teppichfliesen

 Teppichboden



Earth 61110

Balance  
Ruhe  
Flexibilität

## Elemental

Elemental ist eine Kollektion reduzierter Uni-Farben, deren Design Balance, Klarheit und Harmonie in jedes Interieur-Konzept bringt. Die Kollektion wird aus TRIFORMA™+-Garn gefertigt und ist daher nachhaltig, farbbeständig und für hohe Beanspruchung ausgelegt. Dank der intelligent strukturierten Garnkonstruktion ist Elemental zudem schmutzabweisend.

Als **Basisqualität der Elemental Design Kollektionen** lässt sich Elemental nahtlos mit den Mustern der beiden anderen Kollektionen, Sienna und Nimbus, kombinieren. Die einheitliche Polhöhe ermöglicht es, Grundfarben und (dreifarbige) Designs mühelos innerhalb eines Raumes zu kombinieren. So entstehen dynamische Raumdesigns durch sanfte Übergänge und stilvolles Layering. Die Kollektion umfasst 14 Farben: neun zeitlose Basisnuancen und fünf ausdrucksstarke Akzentfarben.

Dank der TRIFORMA™+-Garn-Technologie überzeugt Elemental durch hohe Performance und einfache Pflege. Dank eines speziell entwickelten Polymers ist TRIFORMA™+ resistent gegen säurebasierte Flecken und sorgt für eine dauerhaft hochwertige Optik. Auch bei hoher Beanspruchung.

Elemental 9545



Elemental 9545



9544

LRV 12,55



9545

LRV 8,55



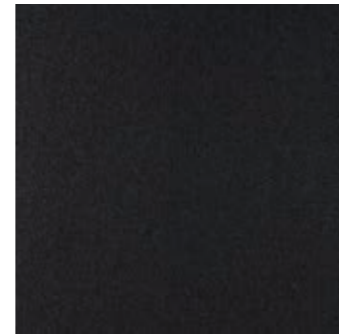
9550

LRV 5,80



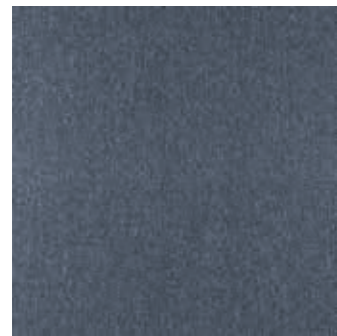
9551

LRV 3,78



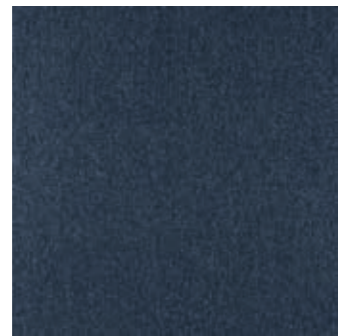
9555

LRV 2,87



9561

LRV 9,56



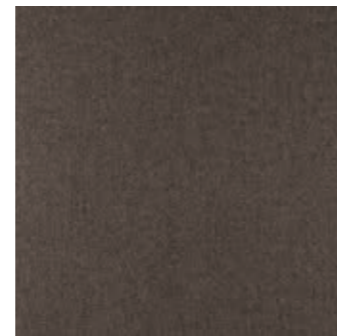
9562

LRV 5,58



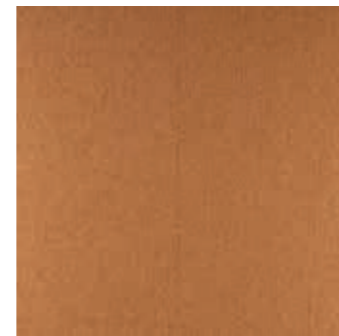
9531

LRV 11,16



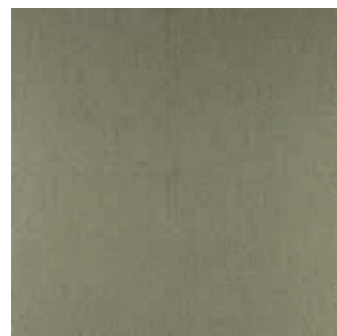
9530

LRV 7,24



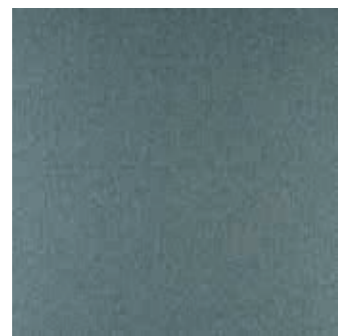
9537

LRV 17,10



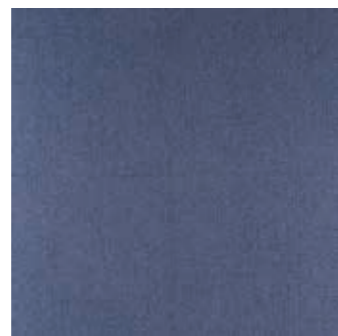
9577

LRV 18,94



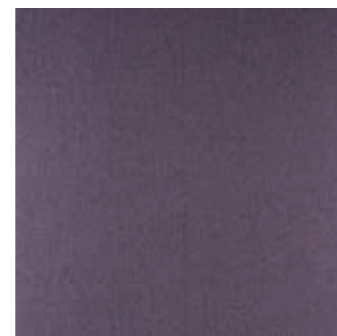
9568

LRV 10,67



9567

LRV 15,01



9597

LRV 8,22

## Technische Informationen

### Art der Herstellung

getuftet 1/10"

### Konstruktion

Strukturierter Schlingenflor

### Florkomposition

100 % PA6 – TRIFORMA™+

### Florgewicht

600 g/m<sup>2</sup> (+/-)

### Gesamtwicht

4.300 g/m<sup>2</sup> (+/-)

### Florhöhe

4,0 mm (+/-)

### Gesamthöhe

7,0 mm (+/-)

### Größe

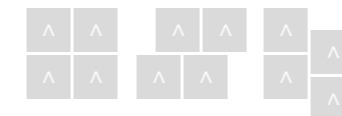
50 x 50 cm

### Einstufung

33 heavy commercial

### Brandschutzklasse

Bfl-S1



**TRIFORMA +**

 Teppichfliesen

 Teppichboden



Elemental 9531

## Ausdrucksstark organische Textur

# Expression

Das Schiffsholz- oder Pinselmuster von Expression **zieht die Blicke auf sich** und lässt Sie nicht mehr los. Expression gehört zu den Kollektionen von Cobalt Design. Das Muster sorgt für eine natürliche und dynamische Ausstrahlung in jedem Interieur.

Dieses Solution Dyed Produkt ist in 16 Farben erhältlich und lässt sich mühelos sowohl mit den 28 Unifarben von Cobalt SDN als auch mit den ergänzenden Mustern von Grunge, Hexagon Art und Relined kombinieren. Expression wurde aus hochwertigen, langlebigen Materialien entworfen, die das Wohlbefinden der Anwender steigern.

Expression 6414241

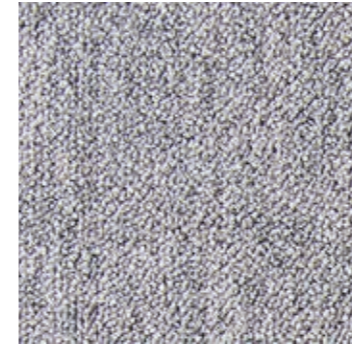


Expression 6414241  
Relined 6444541  
Cobalt SDN 64041

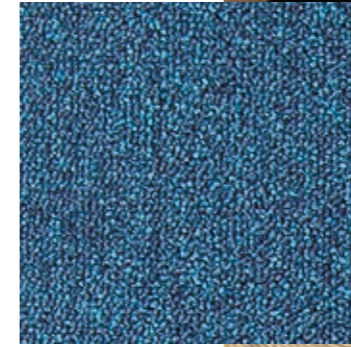


Cobalt SDN 64065  
 Expression 6416540  
 Cobalt SDN 64040

## Mixed organics



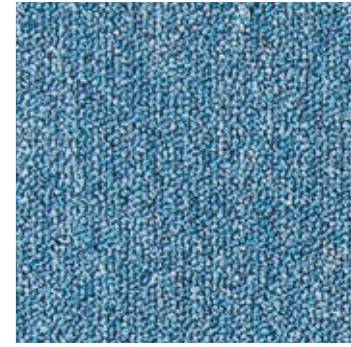
Cobalt SDN 64040



Cobalt SDN 64065



Cobalt SDN 64033



Cobalt SDN 64063



**Pantone**  
 18-1142 TCX  
 Leather Brown



Expression 6416540



6414110 LRV 24,15



6414441 LRV 16,07



6414241 LRV 13,92



6414240 LRV 14,20



6414544 LRV 10,61



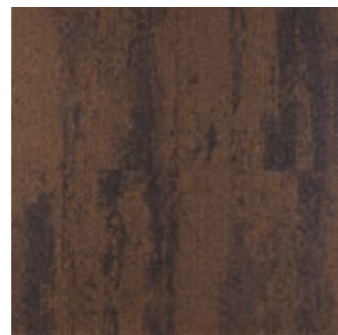
6419640 LRV 8,85



6413120 LRV 14,98



6415044 LRV 9,59



6413233 LRV 5,19



6415130 LRV 5,38



6415145 LRV 6,53



6415550 LRV 4,13



6416140 LRV 13,30



6416240 LRV 10,65



6416340 LRV 11,17



6416540 LRV 10,21



Expression 6415145  
Expression 6414240  
Cobalt SDN 64042

## Technische Informationen

**Art der Herstellung**  
getuftet 1/10"

**Konstruktion**  
Strukturierter Schlingenflor

**Florkomposition**  
100 % PA 6

**Florgewicht**  
650 g/m<sup>2</sup> (+/-)

**Gesamtgewicht**  
4.300 g/m<sup>2</sup> (+/-)

**Florhöhe**  
4,0 mm (+/-)

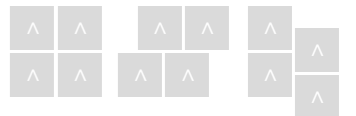
**Gesamthöhe**  
7,0 mm (+/-)

**Größe**  
50 x 50 cm

**Einstufung**  
33 heavy commercial

**Brandschutzklasse**  
Bfl-S1

**Musterwiederholung**  
249 x 278 cm



 Teppichfliesen

 Teppichboden



## Grunge

Grunge ist **ein kühnes, industrielles und robustes Design**. Das Betonmuster verleiht jeder Einrichtung einen einzigartigen Look. Kombinieren Sie Grunge mit den Unifarben von Cobalt SDN, um ein unverwechselbares Bodenbelagskonzept zu entwerfen. Die Kollektion ist in 15 verschiedenen Farben erhältlich, die einen Kontrast zum industriellen Look des Teppichs bilden.

**Betnoptik**  
**Industriell**  
**Modern**





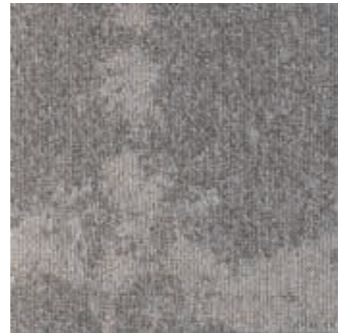
6424110 LRV 23,66



6424441 LRV 15,42



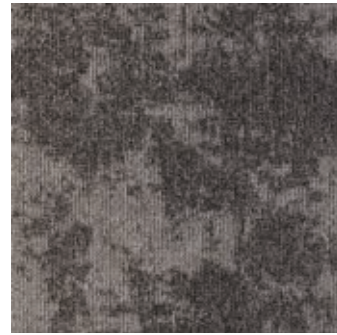
6424240 LRV 12,98



6424241 LRV 13,44



6424544 LRV 9,94



6425044 LRV 8,09



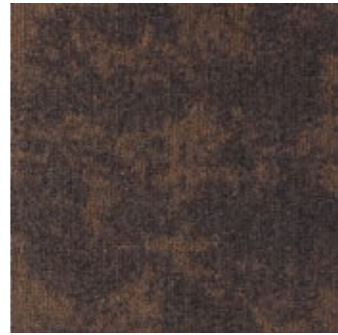
6425145 LRV 5,77



6425550 LRV 3,75



6425130 LRV 5,15



6423233 LRV 4,75



6423120 LRV 14,28



6426140 LRV 11,33



6426240 LRV 8,83



6426563 LRV 5,11



6427073 LRV 6,87

## Technische Informationen

**Art der Herstellung**  
getuftet 1/10"

**Konstruktion**  
Strukturierter Schlingenflor

**Florkomposition**  
100 % PA 6

**Florgewicht**  
650 g/m<sup>2</sup> (+/-)

**Gesamtwicht**  
4.300 g/m<sup>2</sup> (+/-)

**Florhöhe**  
4,0 mm (+/-)

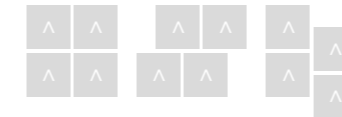
**Gesamthöhe**  
7,0 mm (+/-)

**Größe**  
50 x 50 cm

**Einstufung**  
33 heavy commercial

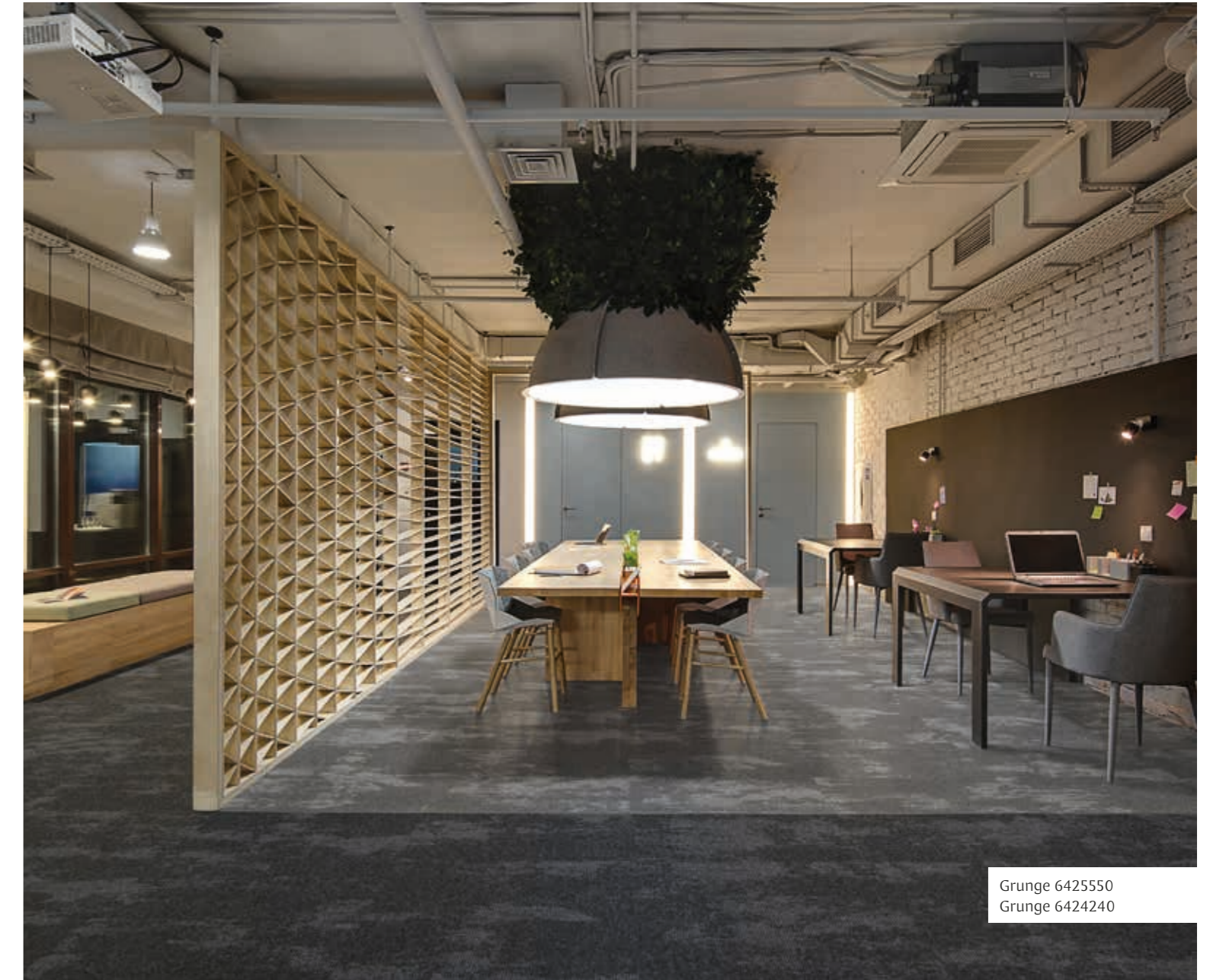
**Brandschutzklasse**  
Bfl-S1

**Musterwiederholung**  
203 x 111 cm



 Teppichfliesen

 Teppichboden



Grunge 6425550  
Grunge 6424240



Hexagon Art 6434441

## Honigwabe Mix & Match Vielseitig

## Hexagon Art

Hexagon Art hat **ein originelles Design, das Ihre Blicke auf den Boden lenkt**. Das stilvolle Wabenmuster passt perfekt in Gaststätten- und Büroumgebungen. Hexagon Art ist in 16 verschiedenen Farben erhältlich, die von organischen bis hin zu leuchtenden Tönen reichen. Darf es ein bisschen spannender sein? Kombinieren Sie den kräftigen Print mit den passenden Unifarben aus der Cobalt SDN Kollektion. So schaffen Sie ein einzigartiges Bodenbelagskonzept.



Hexagon Art 6434441



Hexagon Art 6433120  
Cobalt SDN 64020

## Gemütliche Geometrien



**Pantone**  
18-0921 TSX  
Groundhog



Cobalt SDN 64031



Cobalt SDN 64020



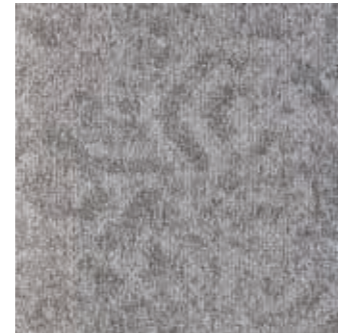
Hexagon Art 6433120



6434110 LRV 24,64



6434441 LRV 16,24



6434240 LRV 14,27



6434241 LRV 15,07



6435044 LRV 10,04



6433120 LRV 17,21



6433233 LRV 5,20



6435130 LRV 5,81



6435145 LRV 6,41



6435550 LRV 4,42



6436140 LRV 13,70



6436240 LRV 10,88



6436340 LRV 12,23

## Technische Informationen

**Art der Herstellung**  
getuftet 1/10"

**Konstruktion**  
Strukturierter Schlingenflor

**Florkomposition**  
100 % PA 6

**Florgewicht**  
650 g/m<sup>2</sup> (+/-)

**Gesamtgewicht**  
4.300 g/m<sup>2</sup> (+/-)

**Florhöhe**  
4,0 mm (+/-)

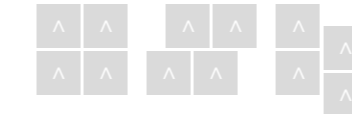
**Gesamthöhe**  
7,0 mm (+/-)

**Größe**  
50 x 50 cm

**Einstufung**  
33 heavy commercial

**Brandschutzklasse**  
Bfl-S1

**Musterwiederholung**  
203 x 167 cm



 Teppichfliesen

 Teppichboden



Hexagon Art 6436240  
Hexagon Art 6434241



Lisbon SDN 66560

**Klassisch**  
**Robust**  
**Zuverlässig**

## Lisbon SDN

Lisbon SDN **verbindet dank seiner Veloursstruktur Robustheit** mit einem klassischen Look. Der Teppich ist im Gastgewerbe, in öffentlichen Bereichen und Büros beliebt. Das kurzflorige Design macht die Kollektion extrem strapazierfähig. Lisbon SDN kann viel einstecken. Wählen Sie aus 16 verschiedenen Farben, von neutral bis hin zu kräftigeren Tönen.



Lisbon SDN 66560  
Lisbon SDN 66562



66541 LRV 15,07



66545 LRV 6,57



66542 LRV 8,49



66550 LRV 4,53



66551 LRV 4,23



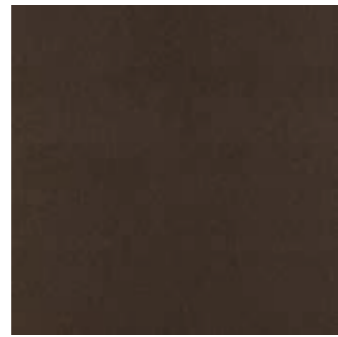
66562 LRV 4,07



66555 LRV 2,36



66531 LRV 8,59



66530 LRV 6,12



66533 LRV 4,59



66580 LRV 4,15



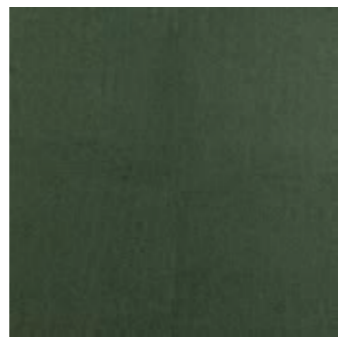
66538 LRV 6,56



66549 LRV 15,38



66573 LRV 7,37



66570 LRV 3,54



66560 LRV 2,97



Lisbon SDN 66562  
Lisbon SDN 66549

## Technische Informationen

**Art der Herstellung**  
getuftet 1/10"

**Konstruktion**  
Schnittflor

**Florkomposition**  
100 % PA 6 SDN

**Florgewicht**  
700 g/m<sup>2</sup> (+/-)

**Gesamtgewicht**  
4.300 g/m<sup>2</sup> (+/-)

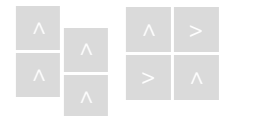
**Florhöhe**  
4,5 mm (+/-)

**Gesamthöhe**  
7,0 mm (+/-)

**Größe**  
50 x 50 cm

**Einstufung**  
33 heavy commercial

**Brandschutzklasse**  
Bfl-S1



 Teppichfliesen

 Teppichboden



Matora 65424

## Langlebig Hochwertig für den Wohnbereich Weichheit

### Matora

Matora hat **eine verspielte Textur**, wodurch sich der Teppich für hochwertige Wohnprojekte eignet. Auch im Gastgewerbe zeigt er seine Stärken. Matora ist die kleine Schwester von Almyra, Soneva und Medina. Wir verwenden bei der Produktion dasselbe Kerngarn. Die Farben Bora Bora, Wyoming und Whale Bay sind ebenfalls in dieser Kollektion enthalten. Wie die New Worlds-Kollektionen ist auch Matora (Primo) eine umweltfreundliche Wahl; der Teppich besteht zu 100 % aus recyceltem ECONYL®-Garn. Erstklassige Weichheit und Nachhaltigkeit in einem.



Matora 65424



65411

LRV 42,82



65420

LRV 35,82



65424

LRV 26,03



65426

LRV 24,40



65430

LRV 14,61



65431

LRV 8,75



65432

LRV 8,47



65443

LRV 32,91



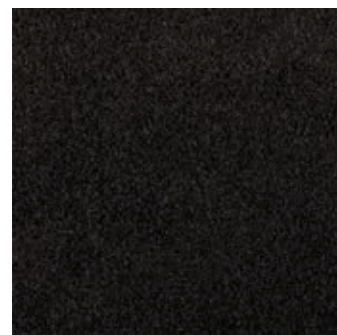
65444

LRV 16,52



65445

LRV 7,30



65455

LRV 2,76

## Technische Informationen

**Art der Herstellung**  
getuftet 1/8"

**Konstruktion**  
3-lagiger Schnittflor (Saxony)

**Florkomposition**  
100 % PA 6 - Econyl®

**Florgewicht**  
1.600 g/m<sup>2</sup> (+/-)

**Gesamtgewicht**  
2.400 g/m<sup>2</sup> (+/-)

**Florhöhe**  
8,0 mm (+/-)

**Gesamthöhe**  
10,0 mm (+/-)

**Größe**  
400 cm

**Einstufung**  
33 heavy commercial

**Brandschutzklasse**  
Cfl-S1

**ECONYL®**  
REGENERATED NYLON

 Teppichboden



Matera 65426



Madera Primo 65543

**Langlebig**  
**Hochwertig für den**  
**Wohnbereich**  
**Luxuriös**

## Madera Primo

Madera Primo hat **eine üppige Textur**, wodurch sich der Teppich für hochwertige Wohnprojekte eignet. Auch im Gastgewerbe zeigt er seine Stärken. Der höhere Flor und die höhere Dichte verleihen ihm ein luxuriöseres Aussehen. Dank des elastischen, dreifädigen, spinngefärbten Garns können Sie beste Leistung erwarten. Wählen Sie aus 11 zeitlosen Farben.



Madera Primo 65543



65511

LRV 42,82



65520

LRV 35,82



65524

LRV 26,03



65526

LRV 24,40



65530

LRV 14,61



65531

LRV 8,75



65532

LRV 8,47



65543

LRV 32,91



65544

LRV 16,52



65545

LRV 7,30



65555

LRV 2,76

## Technische Informationen

**Art der Herstellung**  
getuftet 1/8"

**Konstruktion**  
3-lagiger Schnittflor (Saxony)

**Florkomposition**  
100 % PA 6 - Econyl®

**Florgewicht**  
2.000 g/m<sup>2</sup> (+/-)

**Gesamtgewicht**  
2.800 g/m<sup>2</sup> (+/-)

**Florhöhe**  
9,0 mm (+/-)

**Gesamthöhe**  
11,0 mm (+/-)

**Größe**  
400 cm

**Einstufung**  
33 heavy commercial

**Brandschutzklasse**  
Cfl-S1

**ECONYL®**  
REGENERATED NYLON

 Teppiche

 Teppichboden



Matera Primo 65532





Medina 65820

handgetuftete Optik  
Luxuriös  
weich

## Medina

Medina hat einen **verspielten Rippeneffekt, der die Optik eines handgetufteten Teppichs imitiert**. Die Kollektion hat die Nutzungsklasse 33, wodurch sie sich gut für hochwertige Wohn- und Gastgewerbebereiche eignet. Medina gehört zur gleichen Gruppe wie Almyra, Soneva, Matera, Matera Primo und Zalina, da wir bei der Produktion dasselbe Kerngarn verwenden. Kommen Ihnen die Namen „Bora Bora“, „Wyoming“ und „Whale Bay“ bekannt vor? Das ist kein Zufall, denn diese Namen tauchen in jeder New-Worlds-Kollektion auf.



Medina 65820



65811

LRV 46,89



65820

LRV 36,40



65824

LRV 23,23



65840

LRV 38,16



65842

LRV 30,28



65847

LRV 25,52

## Technische Informationen

### Art der Herstellung

getuftet 1/10"

### Konstruktion

zweifädiger Schnittflor  
(Rippensamt)

### Florkomposition

100 % PA 6 - SDN - Econyl®

### Florgewicht

1.950 g/m<sup>2</sup> (+/-)

### Gesamtgewicht

2.800 g/m<sup>2</sup> (+/-)

### Florhöhe

11,5 mm (+/-)

### Gesamthöhe

13,0 mm (+/-)

### Größe

400 cm

### Einstufung

33 heavy commercial

### Brandschutzklasse

Cfl-S1



 Teppiche

 Teppichboden



Medina 65820



Milano II 60950

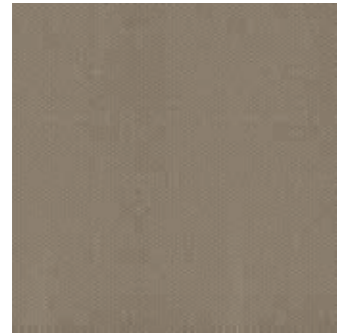
## Milano II

Milano II ist **dank seines Pindot-Designs ein zeitloser Klassiker**. Die Kollektion passt in jedes Interieur, von kommerziellen Einrichtungen bis hin zum Gastgewerbe und zu Büroräumen. Milano II bietet Eleganz und Klasse mit einem modernen Touch. Das solide Design macht den Teppich außerdem farbecht, schmutzabweisend und schallschluckend. Die Kollektion besteht aus 14 Solution-Dyed-Farben.

Elegant  
Solide  
Zeitlos



Milano II 60960



60920 LRV 14,24



60938 LRV 7,91



60931 LRV 4,64



60980 LRV 4,60



60981 LRV 5,25



60960 LRV 4,49



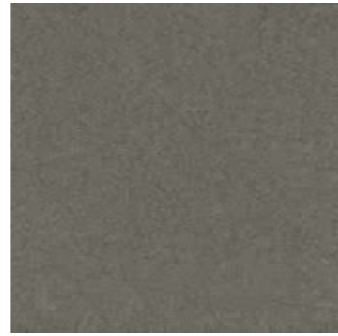
60964 LRV 4,47



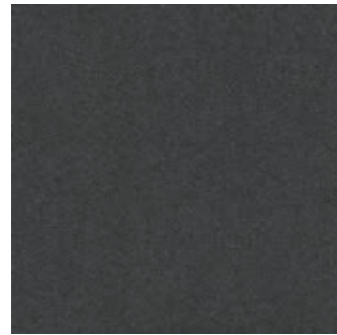
60976 LRV 6,83



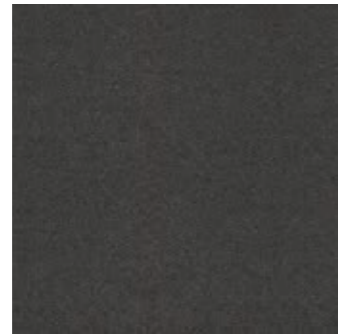
60940 LRV 11,01



60922 LRV 11,65



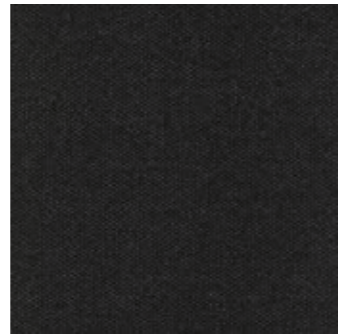
60942 LRV 5,67



60925 LRV 5,83



60950 LRV 4,19



60951 LRV 3,74

## Technische Informationen

**Art der Herstellung**  
getuftet 1/10"

**Konstruktion**  
CoC-Schnittflor

**Florkomposition**  
100 % PA 6 BCF

**Florgewicht**  
800 g/m<sup>2</sup> (+/-)

**Gesamtgewicht**  
4.450 g/m<sup>2</sup> (+/-)

**Florhöhe**  
4,5 mm (+/-)

**Gesamthöhe**  
7,0 mm (+/-)

**Größe**  
50 x 50 cm

**Einstufung**  
33 heavy commercial

**Brandschutzklasse**  
Bfl-S1



 Teppichfliesen

 Teppichboden





Nimbus 966261

Leichtigkeit  
Bewegung  
Raffinesse

## Nimbus

Nimbus ist **Teil der Elemental Design Kollektionen** und verleiht Innenräumen eine spürbare Softness. Das subtile Design vermittelt eine feine Bewegung und wird jenen gefallen, die zurückhaltende Eleganz mit Raffinesse lieben. Der Teppich besteht aus TRIFORMA™+-Garn, das für hohe Farbbeständigkeit, Pflegeleichtigkeit und Nachhaltigkeit steht. Dank der intelligent strukturierten Garnkonstruktion ist die Kollektion zudem schmutzabweisend.

Ihre verspielte Struktur und die identische Polhöhe zu Sienna und Elemental ermöglichen eine nahtlose Kombination mit den Uni-Farben der Kollektionen. Ob ruhige Ton-in-Ton-Gestaltung oder starke Kontraste: Die Kombinationsmöglichkeiten sind nahezu unbegrenzt. Für alle, die das Besondere suchen, bietet Nimbus zudem exklusive dreifarbige Designs mit zusätzlichen Farbakzenten wie Orange, Aqua oder Violett.

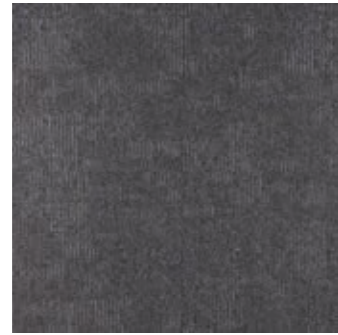
Nimbus wird mit TRIFORMA™+ gefertigt und steht damit für außergewöhnliche Performance und raffinierte Eleganz. Das innovative Polymer verbessert die Reinigungsfähigkeit und sorgt dafür, dass der Teppich seine hochwertige Optik dauerhaft bewahrt.



Nimbus 966162  
Nimbus 966261  
Elemental 9561  
Elemental 9562



964544 LRV 9,76



96454467 LRV 9,15



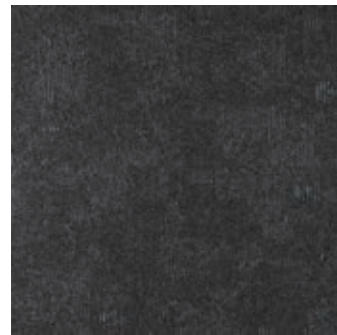
965045 LRV 6,63



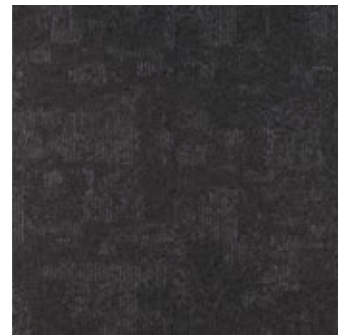
965051 LRV 5,09



965150 LRV 4,44



96504568 LRV 6,55



96515097 LRV 4,34



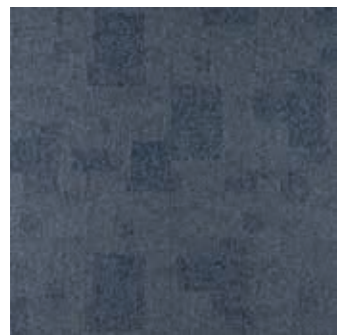
963031 LRV 8,50



963130 LRV 9,53



96303137 LRV 8,40



966162 LRV 8,30



966261 LRV 6,73

## Technische Informationen

**Art der Herstellung**  
getuftet 1/10"

**Konstruktion**  
CoC-Schnittflor

**Florkomposition**  
100 % PA 6 – TRIFORMA™+

**Florgewicht**  
650 g/m<sup>2</sup> (+/-)

**Gesamtgewicht**  
4.300 g/m<sup>2</sup> (+/-)

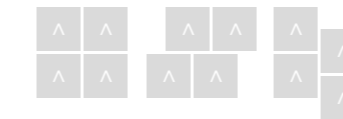
**Florhöhe**  
4,0 mm (+/-)

**Gesamthöhe**  
7,0 mm (+/-)

**Größe**  
50 x 50 cm

**Einstufung**  
33 heavy commercial

**Brandschutzklasse**  
Bfl-S1



**TRIFORMA +**

 **Teppichfliesen**

 **Teppichboden**



Nimbus 965150  
Nimbus 96515097



Oak 59432

## Oak

Oak **bringt die Natur in jedes Interieur.** Die Idee für diese Kollektion haben wir von beliebten Holzböden. Wir haben die Schönheit der Natur in eine Teppichdiele mit Holzeffekt integriert. Ja, eine Diele, keine Standardfliese. Die Dielenform unterstreicht das natürliche Aussehen des Teppichs. Oak ist nicht nur einzigartig, sondern auch nachhaltig. Die Kollektion wird aus regeneriertem ECONYL®-Garn hergestellt. Mit diesem einzigartigen Bodenkonzept können sich Innenarchitekten selbst verwirklichen. Oak ist für die gewerbliche Nutzung geeignet. Dank seiner organischen und warmen Ausstrahlung ist er ein wahrer Hit in öffentlichen Bereichen. Er eignet sich gleichermaßen für eine Lobby, eine Eingangshalle oder ein Rathaus.

Langlebig  
Organisch Look  
wood-Effekt



Oak 59432



59410 LRV 24,21



59411 LRV 21,18



59420 LRV 18,54



59423 LRV 8,88



59425 LRV 8,55



59432 LRV 5,98



59434 LRV 5,30



59441 LRV 13,43



59442 LRV 7,09



59450 LRV 6,12



59440 LRV 12,74

## Technische Informationen

**Art der Herstellung**  
getuftet 1/10°

**Konstruktion**  
Strukturierter Schlingenflor

**Florkomposition**  
100 % PA 6 - Econyl®

**Florgewicht**  
800 g/m² (+/-)

**Gesamtgewicht**  
4.550 g/m² (+/-)

**Florhöhe**  
5,0 mm (+/-)

**Gesamthöhe**  
8,0 mm (+/-)

**Größe**  
25 x 100 cm

**Einstufung**  
33 heavy commercial

**Brandschutzklasse**  
Bfl-S1

**Musterwiederholung**  
203 x 250 cm



**ECONYL®**  
REGENERATED NYLON

Plankenfliese



Oak 59440



Opal 41620

**Funktional**  
**Zottelig**  
**Strukturiert**

## Opal

Opal bietet **Wohnraumqualität, fühlt sich aber auch in gewerblichen Bereichen zu Hause.** Das strukturierte Garn verleiht Geschäftsräumen einen verspielten Charakter. Außerdem eignet sich der Teppichboden dank seiner zotteligen Optik ideal als loser Teppich. Die Kollektion ist in 9 warmen Farben erhältlich, die von Creme bis Dunkelbraun reichen.



Opal 41620



46110

LRV 54,74



46111

LRV 17,72



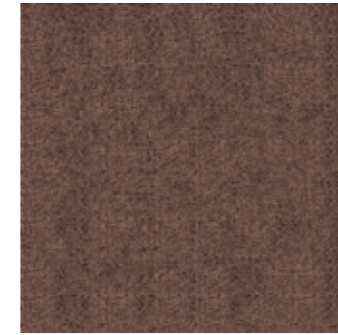
46120

LRV 31,18



46122

LRV 19,64



46124

LRV 15,33



46130

LRV 15,78



46132

LRV 3,49



46142

LRV 10,75



46155

LRV 3,08

## Technische Informationen

**Art der Herstellung**  
getuftet 5/16"

**Konstruktion**  
Zottelig

**Florkomposition**  
100 % PA

**Florgewicht**  
800 g/m<sup>2</sup> (+/-)

**Gesamtgewicht**  
1.600 g/m<sup>2</sup> (+/-)

**Florhöhe**  
20 mm (+/-)

**Gesamthöhe**  
22 mm (+/-)

**Größe**  
400 cm

**Einstufung**  
22+ heavy domestic

**Brandschutzklasse**  
Cfl-S1



Opal 41620

 Teppichboden



President E 65323

**Ergebnisorientiert**  
**Solide**  
**Nachhaltig**

## President E

President E **kombiniert Langlebigkeit mit überlegener Qualität.** Die aktualisierte Farbpalette ermöglicht interessante Designs, während die Struktur eine elegante Optik erzeugt. President E wird aus Solution Dyed Nylon hergestellt und ist der Standard für Bodenbeläge sowohl im gewerblichen als auch im privaten Bereich.

Der Frisé-Flor sorgt für ein sauberes Finish und ein interessantes Aussehen, ohne dass Sie Abstriche bei der Leistung machen müssen. President E wird aus 100% regenerierbarem ECONYL®-Garn hergestellt. Wählen Sie aus 17 modernen Farben.



President E 65323



65310 LRV 22,25



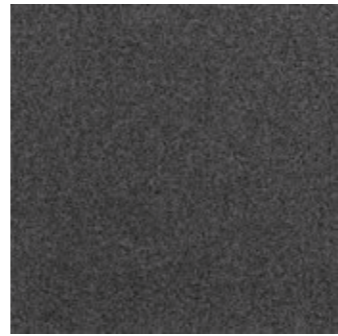
65323 LRV 17,72



65340 LRV 14,48



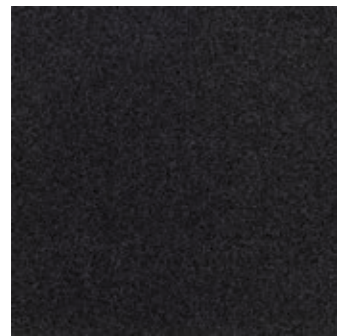
65341 LRV 9,22



65346 LRV 10,14



65332 LRV 6,55



65350 LRV 4,46



65351 LRV 3,50



65345 LRV 4,73



65344 LRV 5,88



65360 LRV 7,69



65320 LRV 17,76



65363 LRV 7,97



65370 LRV 10,65



65338 LRV 12,43



65349 LRV 13,13



65322 LRV 11,88



## Technische Informationen

**Art der Herstellung**  
getuftet 1/10"

**Konstruktion**  
3-lagiger Schnittflor

**Florkomposition**  
100 % PA 6 Heatset - Econyl®

**Florgewicht**  
1.300 g/m<sup>2</sup>(+/-)

**Gesamtgewicht**  
4.800 g/m<sup>2</sup>(+/-)

**Florhöhe**  
5,5 mm(+/-)

**Gesamthöhe**  
8,0 mm(+/-)

**Größe**  
50 x 50 cm

**Einstufung**  
33 heavy commercial

**Brandschutzklasse**  
Bfl-S1



**ECONYL®**  
REGENERATED NYLON

 Teppichfliesen

 Teppichboden



Relined 6447073

## Kontraststreifen Design Vielseitig

### Relined

Relined verleiht jedem Büroraum das gewisse Extra. **Das Design mit weichen, linearen Kontrasten schafft eine interessante und moderne Optik.** Die Kollektion passt perfekt in Büroumgebungen, das Gastgewerbe und in öffentliche Bereiche. Kombinieren Sie Relined mit den Cobalt SDN Unifarben, um ein einzigartiges Bodenbelagskonzept zu entwerfen.

Die Kollektion besteht aus 14 verspielten Farboptionen, die von Greige bis hin zu lebhaften Tönen reichen. Relined wurde aus hochwertigen, langlebigen Materialien entworfen, die das Wohlbefinden der Anwender durch guten Gehkomfort und leise Akustik steigern.



Wall-to-wall  
Relined 6447073



6444110 LRV 24,25



6443120 LRV 16,94



6443233 LRV 5,22



6443230 LRV 5,96



6448038 LRV 7,54



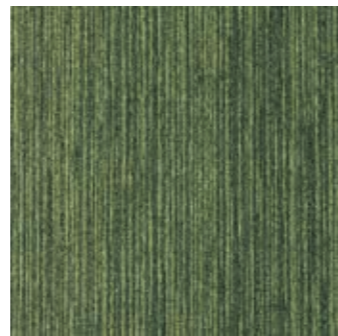
6446063 LRV 5,76



6446061 LRV 6,75



6446140 LRV 13,06



6447073 LRV 7,98



6444541 LRV 14,21



6444441 LRV 16,32



6445042 LRV 8,52



6445142 LRV 6,83



6445550 LRV 4,19

## Technische Informationen

### Art der Herstellung

getuftet 1/10"

### Konstruktion

Strukturierter Schlingenflor

### Florkomposition

100 % PA 6

### Florgewicht

600 g/m<sup>2</sup> (+/-)

### Gesamtwicht

4.300 g/m<sup>2</sup> (+/-)

### Florhöhe

4,0 mm (+/-)

### Gesamthöhe

7,0 mm (+/-)

### Größe

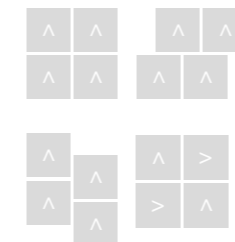
50 x 50 cm

### Einstufung

33 heavy commercial

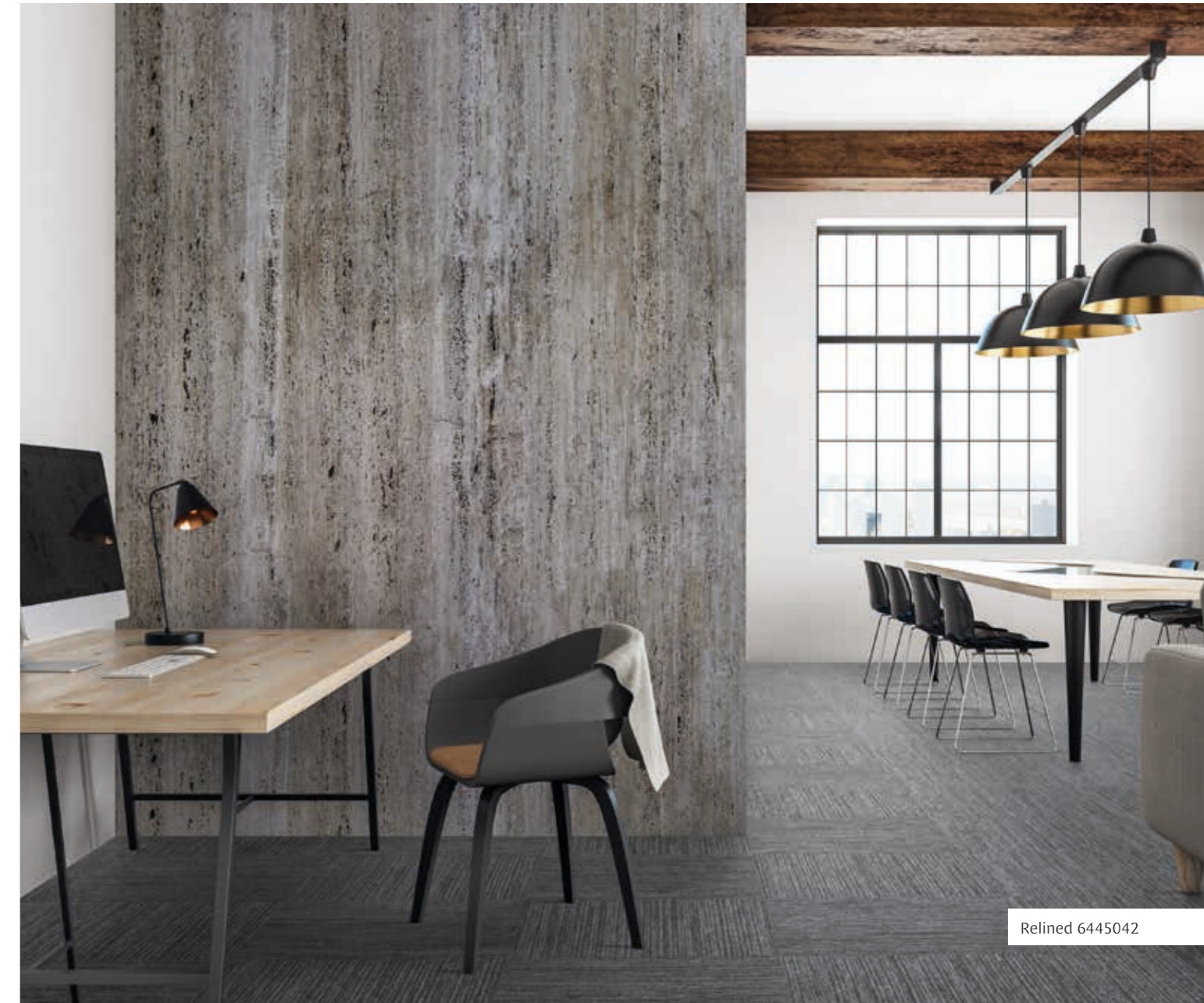
### Brandschutzklasse

Bfl-S1



 Teppichfliesen

 Teppichboden



Relined 6445042

**Ausdrucksstark**  
**Natürliche**  
**Textur**



Shoreline 65022

## Shoreline

Shoreline ist **die ökologische Variante von Expression**. Das ECONYL®-Garn macht diese Kollektion zu einem nachhaltigen Spitzenprodukt. Wie Expression ist auch Shoreline kühn und ausdrucksstark. Das Schiffsholz- oder Pinselmuster zieht die Blicke und die Aufmerksamkeit auf sich. Das Muster des Teppichs schafft ein interessantes Bodenkonzzept. Shoreline besteht aus 12 Farboptionen, die von warmen, natürlichen Tönen bis hin zu frischen, leuchtenden Farben reichen.



Shoreline 65022  
Shoreline 65070





65020 LRV 24,42



65021 LRV 21,86



65022 LRV 13,66



65030 LRV 7,84



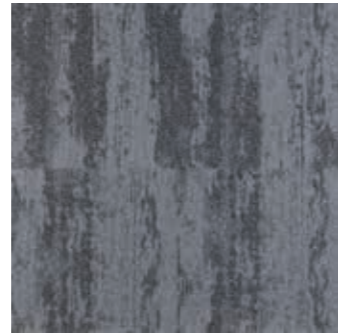
65038 LRV 11,77



65040 LRV 23,88



65041 LRV 17,57



65042 LRV 12,40



65050 LRV 7,57



65060 LRV 11,09



65066 LRV 11,42



65070 LRV 10,50

## Technische Informationen

**Art der Herstellung**  
getuftet 1/10"

**Konstruktion**  
Strukturierter Schlingenflor

**Florkomposition**  
100 % PA 6 - Econyl®

**Florgewicht**  
650 g/m<sup>2</sup> (+/-)

**Gesamtgewicht**  
4.400 g/m<sup>2</sup> (+/-)

**Florhöhe**  
4,0 mm (+/-)

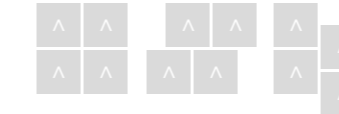
**Gesamthöhe**  
7,0 mm (+/-)

**Größe**  
50 x 50 cm

**Einstufung**  
33 heavy commercial

**Brandschutzklasse**  
Bfl-S1

**Musterwiederholung**  
249 x 278 cm



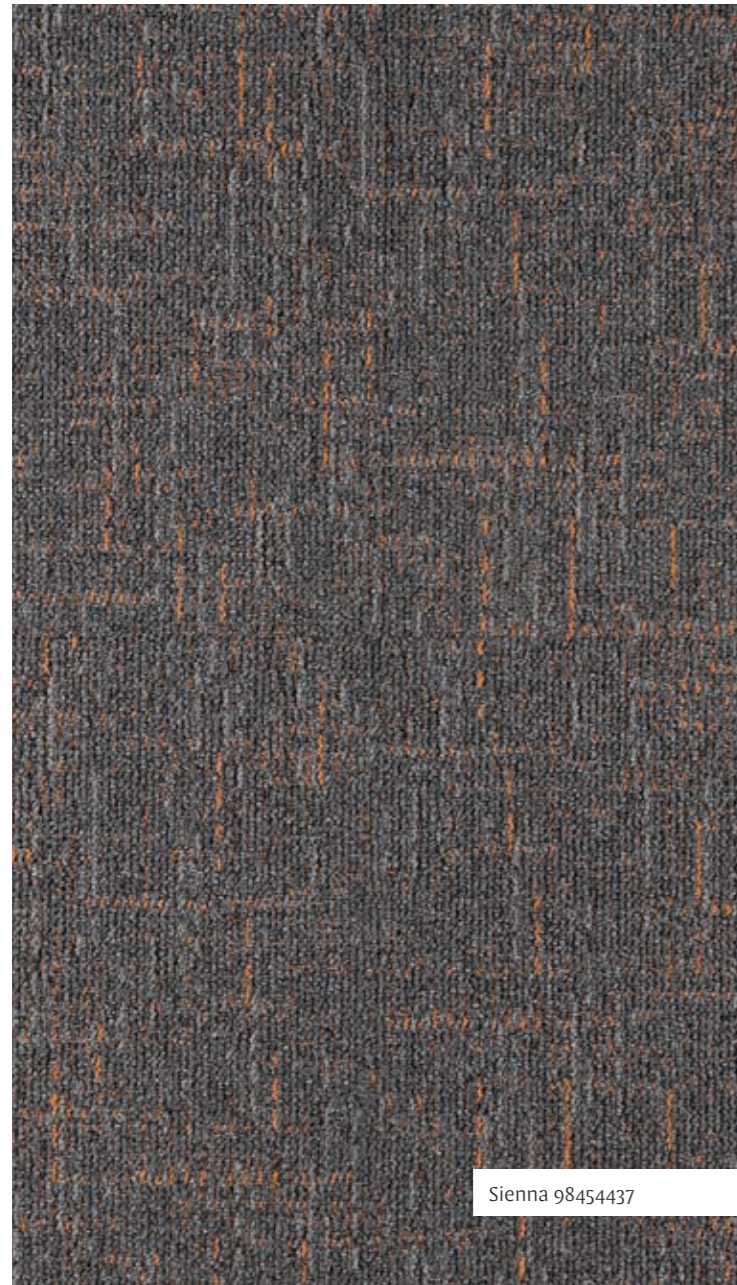
**ECONYL®**  
REGENERATED NYLON

 **Teppichfliesen**

 **Teppichboden**



Shoreline 65021  
President E 65350



Sienna 98454437

## Sienna

Sienna ist **Teil der Elemental Design Kollektionen** – gemeinsam mit Elemental und Nimbus. Das Design besticht durch sein kraftvolles, mehrschichtiges Muster. Die Schlingenpolkonstruktion in Kombination mit TRIFORMA™+-Garn verleiht der Kollektion nicht nur eine starke Optik, sondern macht sie zugleich äußerst strapazierfähig und pflegeleicht. Ein Boden mit Charakter und Funktionalität. Dank der intelligent strukturierten Garnkonstruktion ist die Kollektion zudem schmutzabweisend.

Die Kollektion wurde designt, um Innenräumen Tiefe zu verleihen, ohne zu dominieren. Farbpalette und Designs sind präzise auf die Uni-Farben von Elemental abgestimmt, sodass sich alle Varianten mühelos zu einem fließenden Boden-konzept kombinieren lassen. Die identische Polhöhe zwischen Designs und Basisfarben gewährleistet eine perfekte technische Abstimmung. Für alle, denen ein besonderes Highlight vorschwebt, bietet Sienna exklusive dreifarbige Designs mit zusätzlichen Farbakzenten. Wählen Sie zwischen Orange, Aqua, Royalblau, leuchtendem Grün oder Violett.

Dank der TRIFORMA™+-Innovation überzeugt Sienna durch überragende Langlebigkeit und einfache Pflege. Das hochentwickelte Polymer garantiert eine dauerhaft hochwertige Optik sowie Beständigkeit gegenüber säurebasierten Flecken.

**Kontraste**  
**Tiefe**  
**Bewegung**



Sienna 984544  
Sienna 98454437



983031 LRV 8,17



983130 LRV 9,84



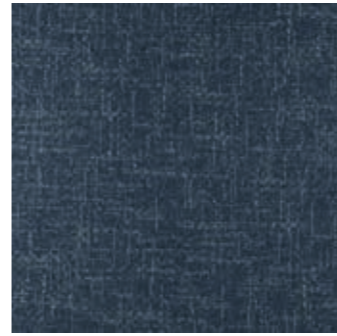
984445 LRV 11,63



984544 LRV 9,60



984550 LRV 7,85



98626168 LRV 7,01



985051 LRV 5,24



985150 LRV 4,22



985550 LRV 3,46



986162 LRV 8,44



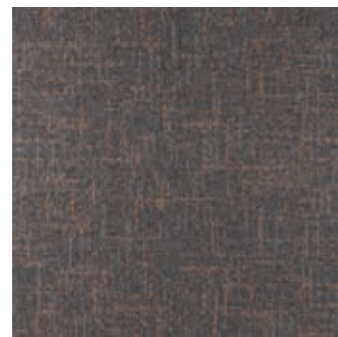
986261 LRV 6,45



98626177 LRV 7,09



98303177 LRV 8,72



98454437 LRV 9,94



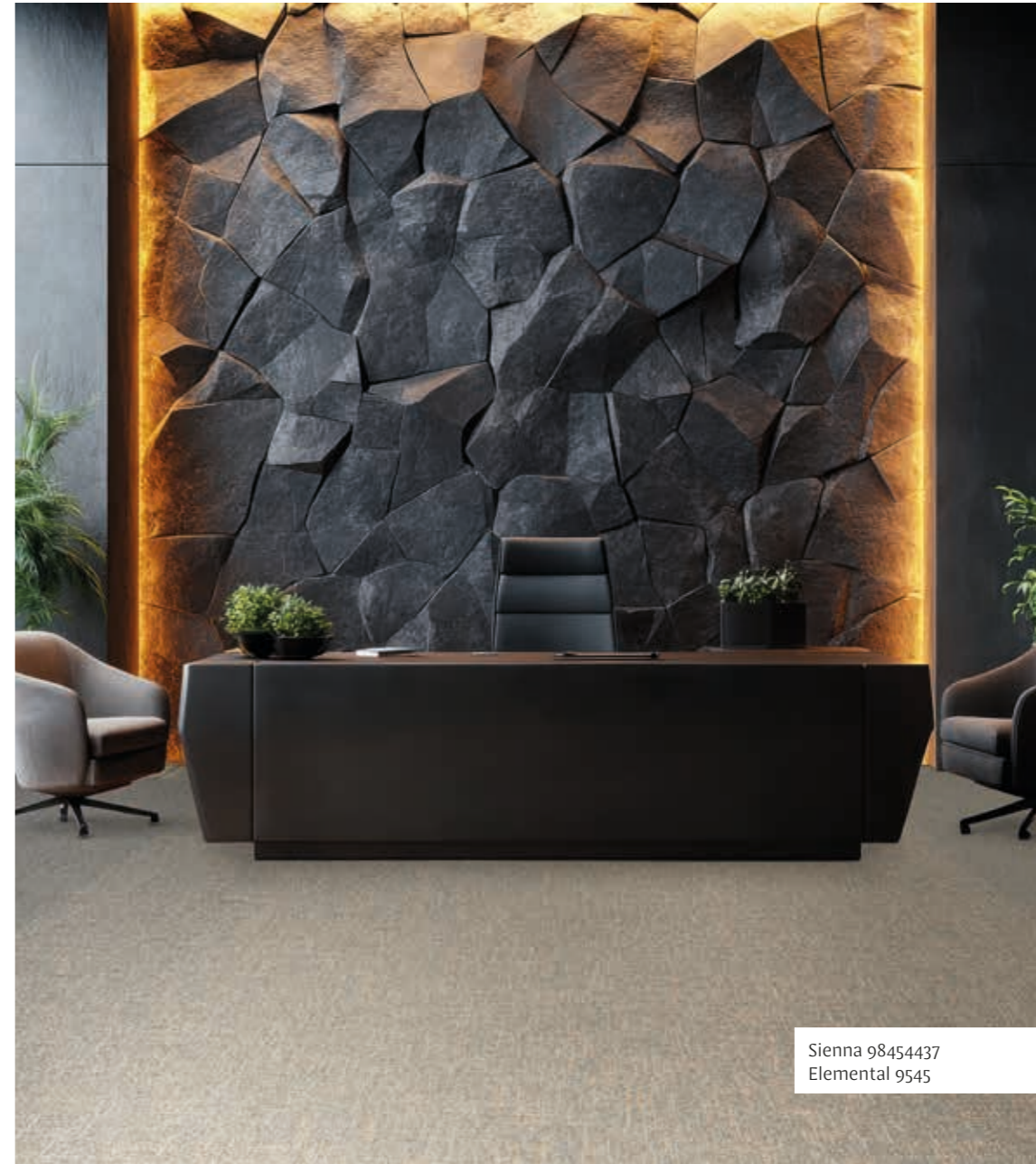
98454468 LRV 9,67



98504567 LRV 6,61



98555097 LRV 3,69



## Technische Informationen

**Art der Herstellung**  
getuftet 1/10"

**Konstruktion**  
Strukturierter Schlingenflor

**Florkomposition**  
100 % PA 6 – TRIFORMA™+

**Florgewicht**  
650 g/m<sup>2</sup> (+/-)

**Gesamtgewicht**  
4.300 g/m<sup>2</sup> (+/-)

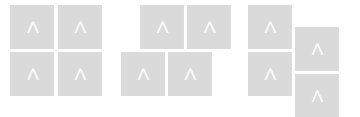
**Florhöhe**  
4,0 mm (+/-)

**Gesamthöhe**  
7,0 mm (+/-)

**Größe**  
50 x 50 cm

**Einstufung**  
33 heavy commercial

**Brandschutzklasse**  
Bfl-S1



**TRIFORMA +**

 Teppichfliesen

 Teppichboden



# Signature Kollektionen

Komfort  
Kreativität  
Charakter

**Drei exklusive Teppichkollektionen** verbinden ein edles Design mit dezemtem Luxus. Jede Kollektion zeichnet sich durch einzigartige Muster aus. Gefertigt mit nachhaltigem ECONYL®-Garn wird es von allen geschätzt, die Charakter, Qualität und bewusstes Design in perfekter Harmonie suchen.

## Signature Origin

Als erste Kollektion der Signature-Familie bildet Signature Origin den Einstieg in die Welt von Signature. Luxuriöse Designs werden auf einem weichen Veloursboden mit einem **Polgewicht von 900 g/m<sup>2</sup>** umgesetzt. Die ideale Wahl für Hotels, Lobbys, Flure oder elegante Wohnprojekte.

## Signature Prestige

Mit einem höheren **Polgewicht von 1.200 g/m<sup>2</sup>**, dichterem Flor und einem noch opulenteren Look & Feel ist Signature Prestige die luxuriöseste Variante der Serie. Perfekt geeignet für Empfangsbereiche, Suiten oder repräsentative Räume.

## Signature Art

Signature Art setzt ausdrucksstarke Designs auf einen robusten Schlingenpol mit einem **Polgewicht von 780 g/m<sup>2</sup>** um. Die strukturierte Oberfläche wirkt ausgesprochen grafisch, sodass der Boden an Textur und Bewegung gewinnt. Ideal für alle Hospitality-Bereiche, von Lobbys bis zu verbindenden Fluren.

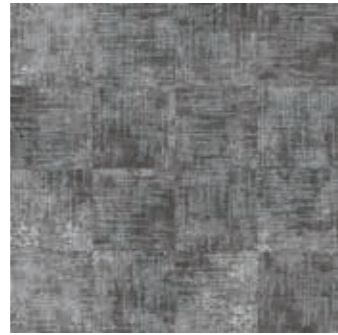




0102 - Organic Code



0103 - Organic Code



0104 - Organic Code



0105 - Organic Code



0201 - Marble Echoes



0202 - Marble Echoes



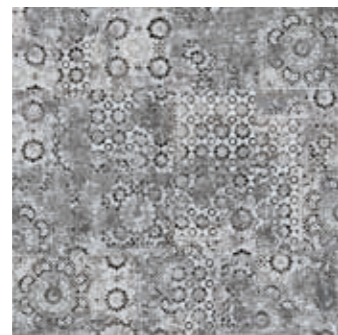
0204 - Marble Echoes



0205 - Marble Echoes



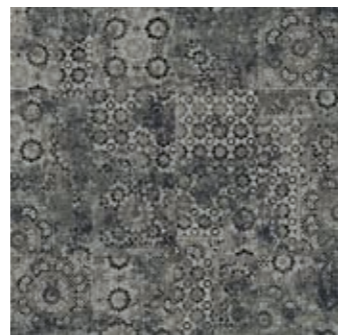
0302 - Baroque Bloom



0303 - Baroque Bloom



0304 - Baroque Bloom



0305 - Baroque Bloom



0401 - Loom Lace



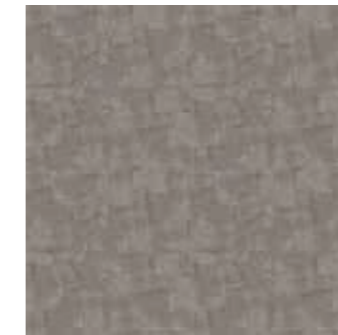
0402 - Loom Lace



Loom Lace - 0403



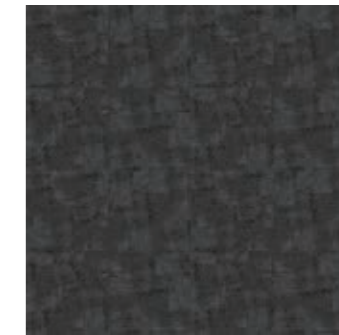
0405 - Loom Lace



0604 - Geometric Grainline



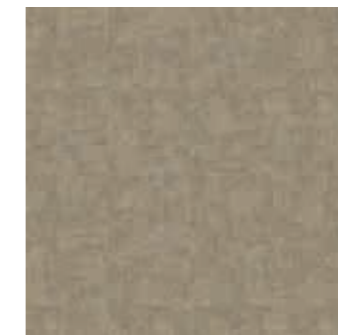
0605 - Geometric Grainline



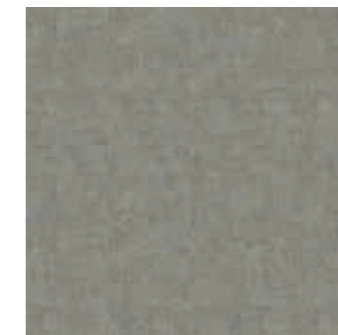
0606 - Geometric Grainline



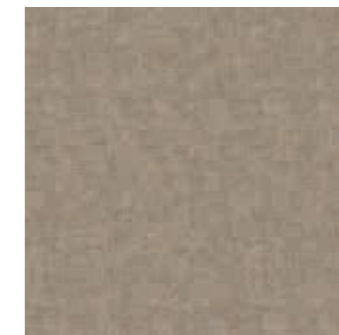
0607 - Geometric Grainline



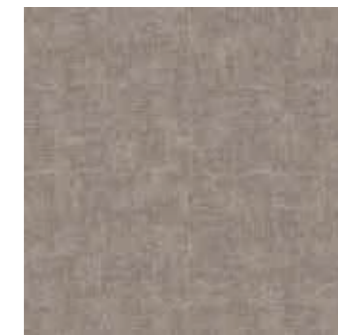
0702 - Mosaic Gridline



0704 - Mosaic Gridline

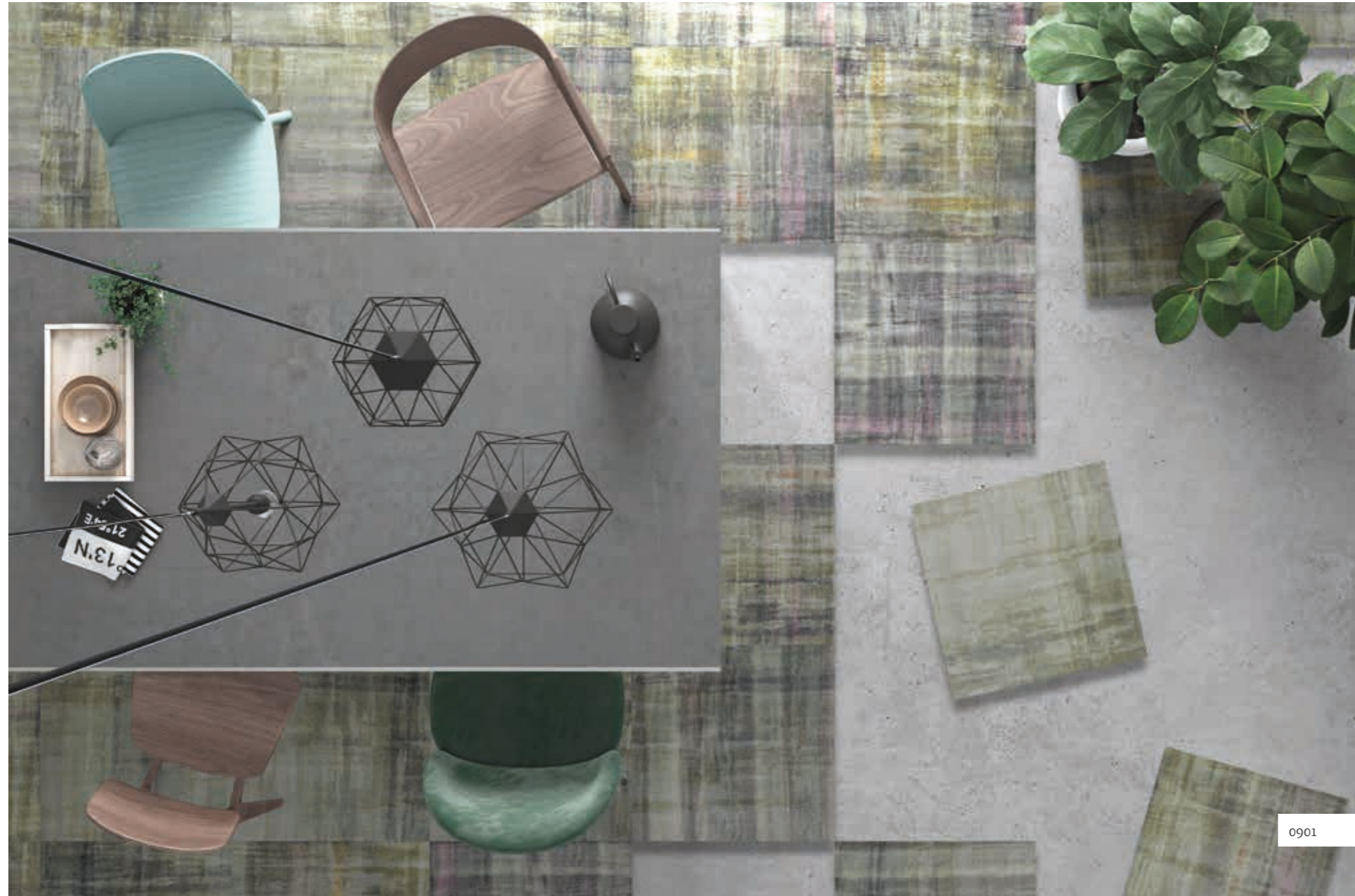


0706 - Mosaic Gridline



0707 - Mosaic Gridline

Die Farben auf den Abbildungen können von der tatsächlichen Produktfarbe abweichen.



0901

Die Farben auf den Abbildungen können von der tatsächlichen Produktfarbe abweichen.



0801 - Fresco Canvas



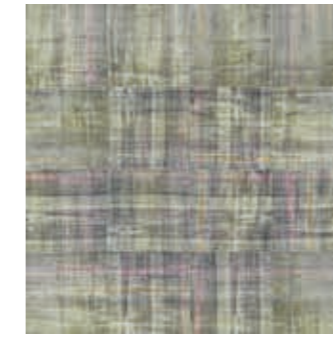
08031 - Fresco Canvas



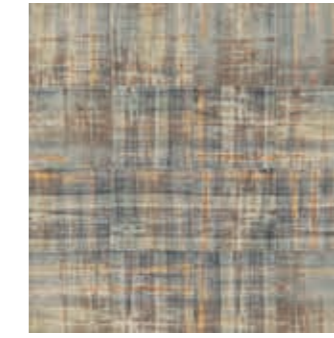
08041 - Fresco Canvas



08051 - Fresco Canvas



09011 - Deco Weave



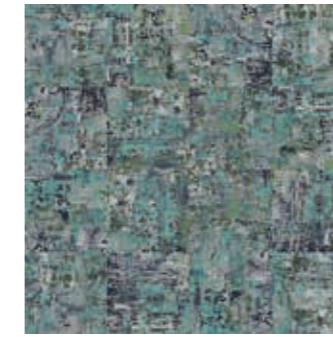
0902 - Deco Weave



0904 - Deco Weave



0905 - Deco Weave



1001 - Offset Art



1003 - Offset Art



1004 - Offset Art



1005 - Offset Art



1101 - Structured Fade



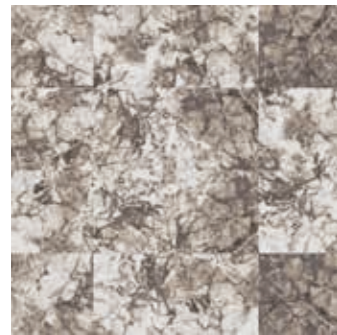
1102 - Structured Fade



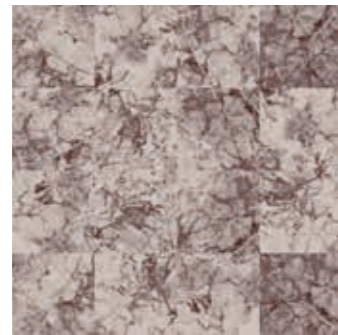
1104 - Structured Fade



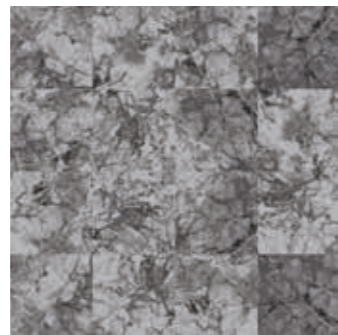
1105 - Structured Fade



1401 - Improv Patina



1403 - Improv Patina



1404 - Improv Patina



2003 - Improv Patina



2102 - Modern Etch



2103 - Modern Etch



2104 - Modern Etch



2105 - Modern Etch

Die Farben auf den Abbildungen können von der tatsächlichen Produktfarbe abweichen.





3001 - Arabesque Aura



3002 - Arabesque Aura



3003 - Arabesque Aura



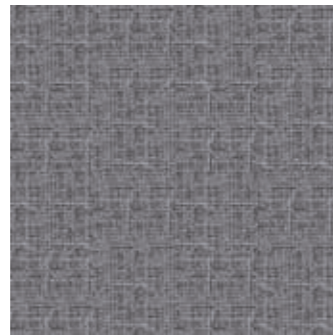
3006 - Arabesque Aura



3103 - Tranquil Tweed



3110 - Tranquil Tweed



3112 - Tranquil Tweed



3116 - Tranquil Tweed



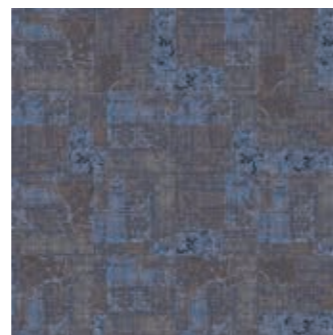
3210 - Desert Mirage



3211 - Desert Mirage



3212 - Desert Mirage



3213 - Desert Mirage

Die Farben auf den Abbildungen können von der tatsächlichen Produktfarbe abweichen.

## Technische Informationen

### Signature Origin

**Art der Herstellung**  
getuftet 1/10"

**Konstruktion**  
Schnittflor – Saxony

**Florkomposition**  
100 % PA 6 - Econyl®

**Florgewicht**  
900 g/m<sup>2</sup> (+/-)

**Gesamtgewicht**  
4.400 g/m<sup>2</sup> (+/-)

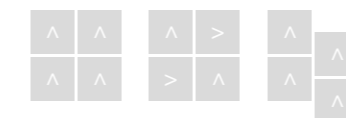
**Florhöhe**  
5,0 mm (+/-)

**Gesamthöhe**  
6,5 mm (+/-)

**Größe**  
50 x 50 cm

**Einstufung**  
33 heavy commercial

**Brandschutzklasse**  
Bfl-S1



### Signature Prestige

**Art der Herstellung**  
getuftet 1/10"

**Konstruktion**  
Schnittflor – Saxony

**Florkomposition**  
100 % PA 6 - Econyl®

**Florgewicht**  
1.200 g/m<sup>2</sup> (+/-)

**Gesamtgewicht**  
4.700 g/m<sup>2</sup> (+/-)

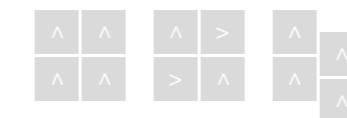
**Florhöhe**  
6,0 mm (+/-)

**Gesamthöhe**  
8,5 mm (+/-)

**Größe**  
50 x 50 cm

**Einstufung**  
33 heavy commercial

**Brandschutzklasse**  
Bfl-S1



### Signature Art

**Art der Herstellung**  
getuftet 1/10"

**Konstruktion**  
Strukturierter Schlingenflor

**Florkomposition**  
100 % PA 6 - Econyl®

**Florgewicht**  
780 g/m<sup>2</sup> (+/-)

**Gesamtgewicht**  
4.400 g/m<sup>2</sup> (+/-)

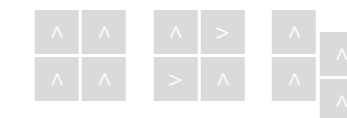
**Florhöhe**  
5,0 mm (+/-)

**Gesamthöhe**  
6,5 mm (+/-)

**Größe**  
50 x 50 cm

**Einstufung**  
33 heavy commercial

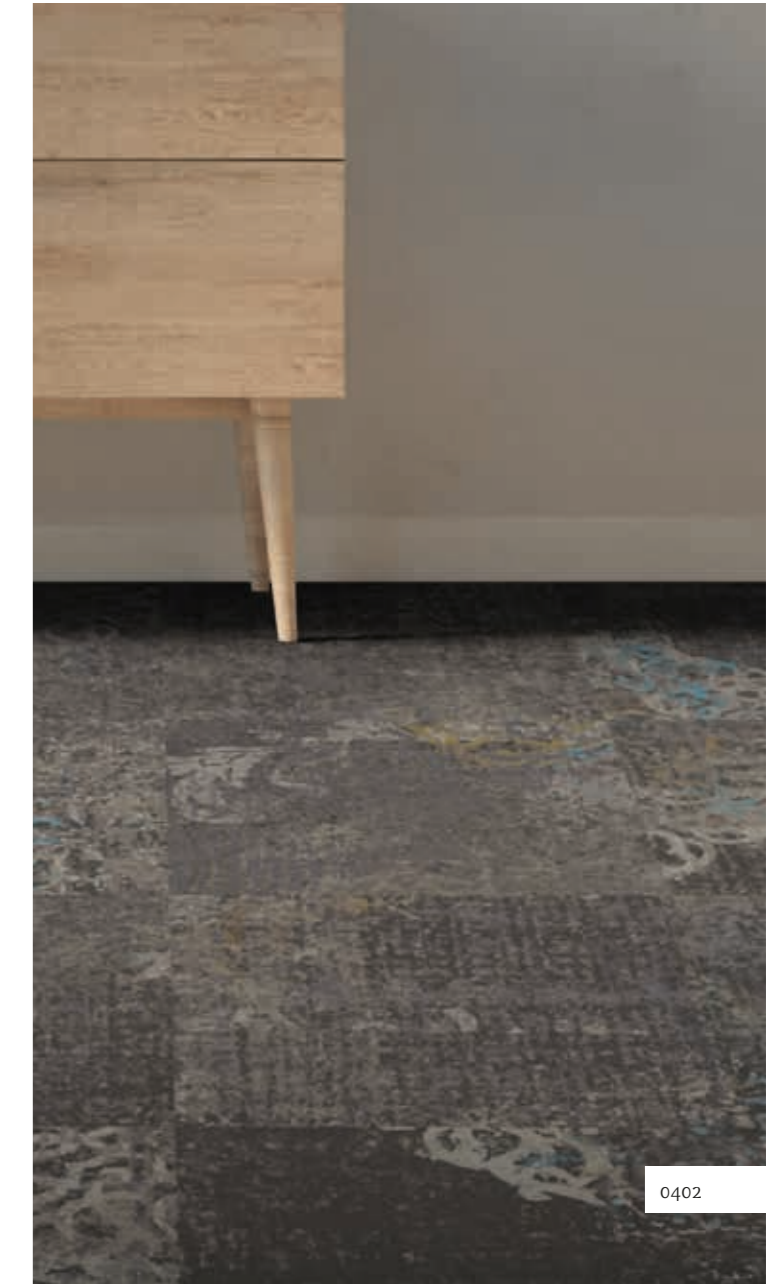
**Brandschutzklasse**  
Bfl-S1



Teppiche

Teppichfliesen

Teppichboden



0402



Soneva 62040

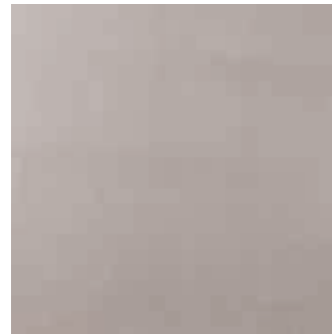
## Langlebig Seidenweich Samt

### Soneva

Soneva bringt **Weichheit und Luxus auf die nächste Stufe.** Dieser Samtteppich mit einer weichen Haptik fühlt sich wunderbar unter Ihren Füßen an. Soneva ist auch eine ökologische Wahl, denn er wird aus 100 % regeneriertem ECONYL®-Nylongarn hergestellt. Das heißt: Sie entscheiden sich für Luxus und Nachhaltigkeit. Trotz seiner Weichheit muss Soneva dank des widerstandsfähigen zweifädigen düsengefärbten Garns keine Abstriche bei der Leistung machen. Wählen Sie aus 12 zeitlosen Farben, um jedes kommerzielle Bodenbelagsprojekt auf die nächste Stufe zu heben.



Soneva 62040



62010

LRV 56,96



62011

LRV 46,89



62020

LRV 36,40



62022

LRV 29,45



62024

LRV 24,23



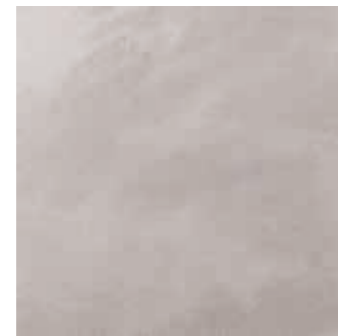
62040

LRV 38,16



62041

LRV 45,48



62042

LRV 30,28



62043

LRV 22,31



62044

LRV 13,62



62045

LRV 6,53



62047

LRV 25,52

## Technische Informationen

### Art der Herstellung

getuftet 1/10"

### Konstruktion

2-lagig Saxony

### Florkomposition

100 % PA 6 - SDN - Econyl®

### Florgewicht

1.600 g/m<sup>2</sup> (+/-)

### Gesamtgewicht

2.400 g/m<sup>2</sup> (+/-)

### Florhöhe

8,5 mm (+/-)

### Gesamthöhe

10,0 mm (+/-)

### Größe

400 - 500 cm

### Einstufung

33 heavy commercial

### Brandschutzklasse

Cfl-S1



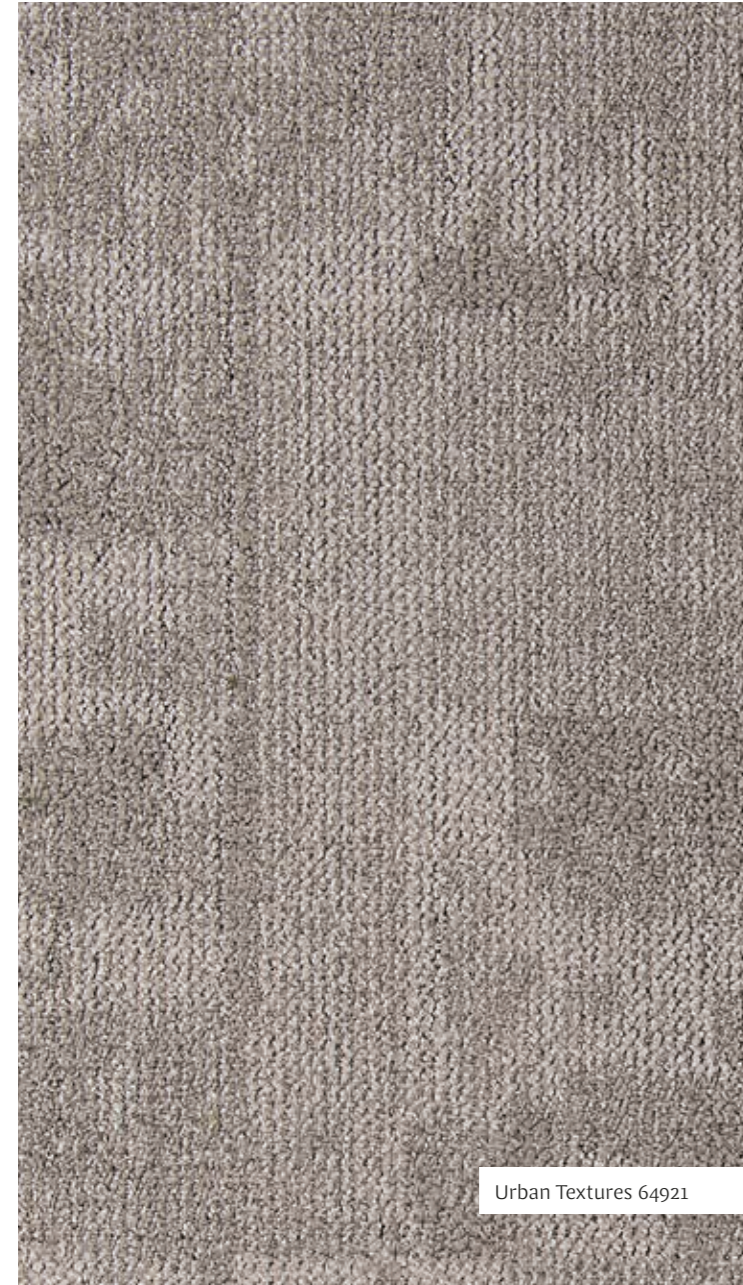
 Teppiche

 Teppichboden



Soneva 62024





Urban Textures 64921

**Kantig**  
**Originell**  
**Zufälliges Muster**

## Urban Textures

Urban Textures hat **ein spezielles Kreuz- und Quer-Muster**, das Sie in alle Richtungen verwenden können. Die Kollektion ist sowohl im Gastgewerbe als auch in Büroräumen ein echter Hingucker. Das Originaldesign von Urban Textures ist alles andere als langweilig. Eine mutige und doch ökologische Wahl dank des regenerierbaren ECONYL®-Garns. Urban Textures besteht aus 13 neutralen Farben.



Urban Textures 64921  
Urban Textures 64922





64920 LRV 24,42



64921 LRV 21,86



64922 LRV 13,66



64930 LRV 7,84



64938 LRV 11,77



64940 LRV 23,88



64941 LRV 17,57



64942 LRV 12,40



64950 LRV 7,57



64960 LRV 11,09



64966 LRV 11,42



64970 LRV 10,50

## Technische Informationen

**Art der Herstellung**  
getuftet 1/10"

**Konstruktion**  
Strukturierter Schlingenflor

**Florkomposition**  
100 % PA 6 - Econyl®

**Florgewicht**  
600 g/m<sup>2</sup> (+/-)

**Gesamtgewicht**  
4.300 g/m<sup>2</sup> (+/-)

**Florhöhe**  
3,5 mm (+/-)

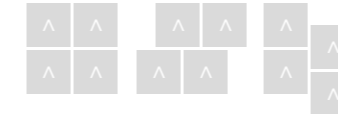
**Gesamthöhe**  
6,5 mm (+/-)

**Größe**  
50 x 50 cm

**Einstufung**  
33 heavy commercial

**Brandschutzklasse**  
Bfl-S1

**Musterwiederholung**  
244 x 200 cm



**ECONYL®**  
REGENERATED NYLON

Teppichfliesen

Teppichboden



Urban Textures 64940  
Urban Textures 64970



Vintage Felina 59820

## Vintage

Vintage ist vielleicht eine der **originellsten Kollektionen** von Tapibel. Die künstlerischen Patchworkdrucke schaffen eine warme Atmosphäre. Der nachhaltige ECONYL® Teppichboden ist ursprünglich weiß und wird dann mit der ChromoJet-Technologie bedruckt. Wagen Sie den Blick über den Tellerrand und entwerfen Sie Ihr eigenes einzigartiges Bodenkonzept. Mit den drei einzigartigen Mustern der Vintage-Kollektion kann jeder Raum seine eigene Geschichte erzählen:

### Felina

Ein kreuz und quer verlaufendes Muster, das dem typischen Patchwork sehr ähnlich ist

### Firenze

Ein statisches Muster mit Akzenten von Säulen aus dem alten Florenz

### Ferrara

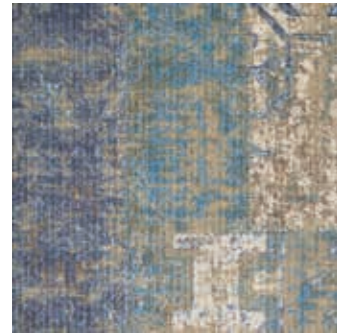
Ein ruhigeres Flechtmuster mit hellen Farbkombinationen

Die drei Muster sind in sechs farbigen Prints erhältlich, die Sie beliebig miteinander kombinieren können.

## Künstlerisch Patchwork Bedruckt



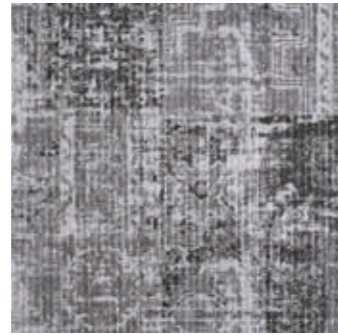
Vintage Felina 59820



Felina 59820 LRV 23,16



Felina 59840 LRV 17,71



Felina 59842 LRV 13,90



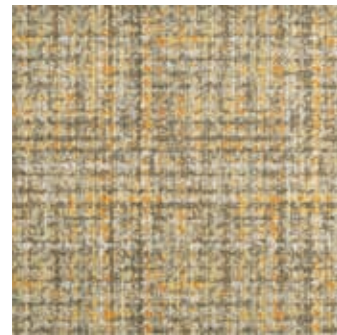
Felina 59871 LRV 21,18



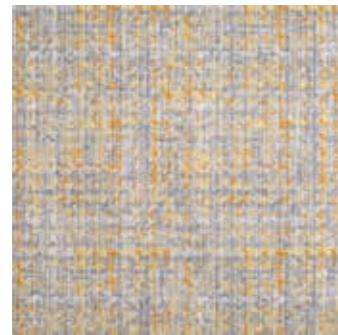
Felina 59884 LRV 20,80



Felina 59899 LRV 21,63



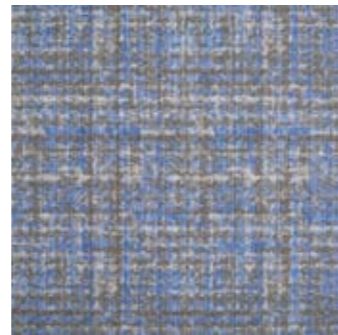
Ferrara 59911 LRV 24,35



Ferrara 59941 LRV 31,39



Ferrara 59960 LRV 23,77



Ferrara 59962 LRV 21,65



Ferrara 59970 LRV 22,61



Ferrara 59976 LRV 25,79



Firenze 60020 LRV 27,64



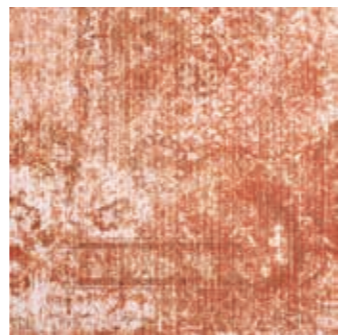
Firenze 60040 LRV 29,05



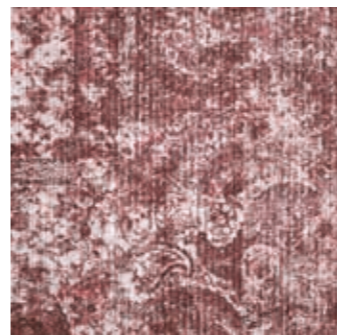
Firenze 60042 LRV 21,96



Firenze 60060 LRV 27,38



Firenze 60083 LRV 30,06



Firenze 60084 LRV 19,43



Vintage Firenze 60042

## Technische Informationen

**Art der Herstellung**  
getuftet 1/10"

**Konstruktion**  
Strukturierter Schlingenflor

**Florkomposition**  
100 % PA 6 - Econyl®

**Florgewicht**  
900 g/m² (+/-)

**Gesamtwgewicht**  
4.500 g/m² (+/-)

**Florhöhe**  
5,0 mm (+/-)

**Gesamthöhe**  
7,0 mm (+/-)

**Größe**  
50 x 50 cm

**Einstufung**  
33 heavy commercial

**Brandschutzklasse**  
Bfl-S1

**Musterwiederholung**  
Felina: 98,5 x 142,5 cm  
Firenze: 98,5 x 98,5 cm



Teppichfliesen

Teppichboden



## Technische Informationen Teppichfliesen

Kollektion	Seite	Art der Herstellung	Florkomposition	Sekundäre Rückenbeschichtung	Florgewicht	Gesamtgewicht	Florhöhe	Gesamthöhe	Tuftdichte	Größe
Artisan Tweed	36	getuftet 1/10"	100% PA 6 - Econyl®	GREENBASE modified bitumen	650 (+/-) g/m²	4.400 (+/-) g/m²	4,0 (+/-) mm	7,0 (+/-) mm	192.000 (+/-) /m²	50 x 50 cm
Belina	50	getuftet 1/8"	100% PA 6 - Econyl® - heatset	GREENBASE modified bitumen	1.250 (+/-) g/m²	4.800 (+/-) g/m²	9,5 (+/-) mm	10,5 (+/-) mm	144.000 (+/-) /m²	50 x 50 cm
Cobalt Creations	58	getuftet 1/10"	100% PA 6	GREENBASE modified bitumen	550 (+/-) g/m²	4.300 (+/-) g/m²	3,0 (+/-) mm	6,0 (+/-) mm	164.000 (+/-) /m²	50 x 50 cm
Cobalt SDN	62	getuftet 1/10"	100% PA 6	GREENBASE modified bitumen	550 (+/-) g/m²	4.300 (+/-) g/m²	3,0 (+/-) mm	6,0 (+/-) mm	164.000 (+/-) /m²	50 x 50 cm
Coral (Lines)	68	getuftet 1/10"	100% PA 6 BCF	GREENBASE modified bitumen	485 (+/-) g/m²	4.200 (+/-) g/m²	3,0 (+/-) mm	5,5 (+/-) mm	175.000 (+/-) /m²	50 x 50 cm
Country SDN	72	ultratuft 1/10"	100% PA 6	GREENBASE modified bitumen	550 (+/-) g/m²	4.100 (+/-) g/m²	1,0 (+/-) mm	5,5 (+/-) mm	164.000 (+/-) /m²	50 x 50 cm
Crossline	76	getuftet 1/10"	100% PA 6	GREENBASE modified bitumen	650 (+/-) g/m²	4.300 (+/-) g/m²	4,0 (+/-) mm	7,0 (+/-) mm	191.000 (+/-) /m²	50 x 50 cm
Diamond Art	80	getuftet 1/10"	100% PA 6 - Econyl®	GREENBASE modified bitumen	650 (+/-) g/m²	4.400 (+/-) g/m²	4,0 (+/-) mm	7,0 (+/-) mm	192.000 (+/-) /m²	50 x 50 cm
Diplomat	86	getuftet 1/8"	100% PA 6 - heatset	GREENBASE modified bitumen	1.150 (+/-) g/m²	4.600 (+/-) g/m²	5,5 (+/-) mm	8,0 (+/-) mm	146.000 (+/-) /m²	50 x 50 cm
Earth	90	getuftet 1/10"	100% PA 6 - Econyl®	GREENBASE modified bitumen	800 (+/-) g/m²	4.550 (+/-) g/m²	5,0 (+/-) mm	8,0 (+/-) mm	190.000 (+/-) /m²	50 x 50 cm
Elemental	94	getuftet 1/10"	100% PA 6 - TRIFORMA™+	GREENBASE modified bitumen	600 (+/-) g/m²	4.300 (+/-) g/m²	4,0 (+/-) mm	7,0 (+/-) mm	175.000 (+/-) /m²	50 x 50 cm
Expression	98	getuftet 1/10"	100% PA 6	GREENBASE modified bitumen	650 (+/-) g/m²	4.300 (+/-) g/m²	4,0 (+/-) mm	7,0 (+/-) mm	191.000 (+/-) /m²	50 x 50 cm
Grunge	104	getuftet 1/10"	100% PA 6	GREENBASE modified bitumen	650 (+/-) g/m²	4.300 (+/-) g/m²	4,0 (+/-) mm	7,0 (+/-) mm	191.000 (+/-) /m²	50 x 50 cm
Hexagon Art	108	getuftet 1/10"	100% PA 6	GREENBASE modified bitumen	650 (+/-) g/m²	4.300 (+/-) g/m²	4,0 (+/-) mm	7,0 (+/-) mm	191.000 (+/-) /m²	50 x 50 cm
Lisbon SDN	114	getuftet 1/10"	100% PA 6	GREENBASE modified bitumen	700 (+/-) g/m²	4.300 (+/-) g/m²	4,5 (+/-) mm	7,0 (+/-) mm	198.750 (+/-) /m²	50 x 50 cm
Milano II	132	getuftet 1/10"	100% PA 6 BCF	GREENBASE modified bitumen	800 (+/-) g/m²	4.450 (+/-) g/m²	4,5 (+/-) mm	7,0 (+/-) mm	223.000 (+/-) /m²	50 x 50 cm
Nimbus	136	getuftet 1/10"	100% PA 6 - TRIFORMA™+	GREENBASE modified bitumen	650 (+/-) g/m²	4.300 (+/-) g/m²	4,0 (+/-) mm	7,0 (+/-) mm	191.000 (+/-) /m²	50 x 50 cm
Oak	140	getuftet 1/10"	100% PA 6 - Econyl®	GREENBASE modified bitumen	800 (+/-) g/m²	4.550 (+/-) g/m²	5,0 (+/-) mm	8,0 (+/-) mm	190.000 (+/-) /m²	25 x 100 cm
President E	148	getuftet 1/10"	100% PA 6 heatset - Econyl®	GREENBASE modified bitumen	1.300 (+/-) g/m²	4.800 (+/-) g/m²	5,5 (+/-) mm	8,0 (+/-) mm	189.000 (+/-) /m²	50 x 50 cm

Einstufung	Komfortklasse	Stabilität der Abmessungen	Brandschutzklasse	Thermischer Widerstand	Schallabsorption	Trittschalldämmung	Lichteichtheit	Abriebfestigkeit	Rapport des Musters (B x H)
33	LC 1	≤ 0,2%	Bfl-S1 loose laid	0,072 m²/K/W	0,15 α <sub>w</sub>	26 dB ΔL <sub>w</sub>   42 dB ΔL (1000 Hz)	≥ 7	≥ 5	
32	LC 5	≤ 0,2%	Bfl-S1 loose laid	0,122 m²/K/W	0,20 α <sub>w</sub>	25 dB ΔL <sub>w</sub>   42 dB ΔL (1000 Hz)	≥ 7	≥ 5	
33	LC 2	≤ 0,2%	Bfl-S1 loose laid	0,070 m²/K/W	0,15 α <sub>w</sub>	24 dB ΔL <sub>w</sub>   35 dB ΔL (1000 Hz)	8	4-5	
33	LC 2	≤ 0,2%	Bfl-S1 loose laid	0,064 m²/K/W	0,15 α <sub>w</sub>	24 dB ΔL <sub>w</sub>   35 dB ΔL (1000 Hz)	8	4-5	
33	LC 1	≤ 0,2%	Bfl-S1 loose laid	0,066 m²/K/W	0,15 α <sub>w</sub>	23 dB ΔL <sub>w</sub>   35 dB ΔL (1000 Hz)	≥ 8	≥ 4-5	
33	LC 1	≤ 0,2%	Bfl-S1 loose laid	0,064 m²/K/W	0,15 α <sub>w</sub>	21 dB ΔL <sub>w</sub>   33 dB ΔL (1000 Hz)	8	4-5	
33	LC 1	≤ 0,2%	Bfl-S1 loose laid	0,072 m²/K/W	0,15 α <sub>w</sub>	26 dB ΔL <sub>w</sub>   43 dB ΔL (1000 Hz)	8	4-5	206 x 172 cm
33	LC 1	≤ 0,2%	Bfl-S1 loose laid	0,072 m²/K/W	0,15 α <sub>w</sub>	26 dB ΔL <sub>w</sub>   42 dB ΔL (1000 Hz)	≥ 7	≥ 5	203 x 167 cm
33	LC 4	≤ 0,2%	Bfl-S1 loose laid	0,086 m²/K/W	0,15 α <sub>w</sub>	26 dB ΔL <sub>w</sub>   42 dB ΔL (1000 Hz)	≥ 7	≥ 5	
33	LC 2	≤ 0,2%	Bfl-S1 loose laid	0,100 m²/K/W	0,20 α <sub>w</sub>	27 dB ΔL <sub>w</sub>   39 dB ΔL (1000 Hz)	≥ 7	≥ 5	405 x 250 cm
33	LC 1	≤ 0,2%	Bfl-S1 loose laid	0,072 m²/K/W	0,15 α <sub>w</sub>	26 dB ΔL <sub>w</sub>   43 dB ΔL (1000 Hz)	8	4-5	
33	LC 1	≤ 0,2%	Bfl-S1 loose laid	0,066 m²/K/W	0,15 α <sub>w</sub>	25 dB ΔL <sub>w</sub>   42 dB ΔL (1000 Hz)	≥ 6	4-5	249 x 278 cm
33	LC 1	≤ 0,2%	Bfl-S1 loose laid	0,066 m²/K/W	0,15 α <sub>w</sub>	25 dB ΔL <sub>w</sub>   42 dB ΔL (1000 Hz)	≥ 6	4-5	203 x 111 cm
33	LC 1	≤ 0,2%	Bfl-S1 loose laid	0,066 m²/K/W	0,15 α <sub>w</sub>	25 dB ΔL <sub>w</sub>   42 dB ΔL (1000 Hz)	≥ 6	4-5	203 x 167 cm
33	LC 2	≤ 0,2%	Bfl-S1 loose laid	0,068 m²/K/W	0,20 α <sub>w</sub>	28 dB ΔL <sub>w</sub>   47 dB ΔL (1000 Hz)	8	4-5	
33	LC 2	≤ 0,2%	Bfl-S1 loose laid	0,068 m²/K/W	0,20 α <sub>w</sub>	29 dB ΔL <sub>w</sub>   49 dB ΔL (1000 Hz)	≥ 6	≥ 4-5	
33	LC 1	≤ 0,2%	Bfl-S1 loose laid	0,072 m²/K/W	0,15 α <sub>w</sub>	26 dB ΔL <sub>w</sub>   43 dB ΔL (1000 Hz)	8	4-5	
33	LC 2	≤ 0,2%	Bfl-S1 loose laid	0,100 m²/K/W	0,20 α <sub>w</sub>	27 dB ΔL <sub>w</sub>   39 dB ΔL (1000 Hz)	≥ 7	≥ 5	203 x 250 cm
33	LC 4	≤ 0,2%	Bfl-S1 loose laid	0,073 m²/K/W	0,25 α <sub>w</sub>	29 dB ΔL <sub>w</sub>   50 dB ΔL (1000 Hz)	≥ 7	≥ 5	



Refined	152	getuftet 1/10"	100% PA 6	GREENBASE modified bitumen	600 (+/-) g/m <sup>2</sup>	4.300 (+/-) g/m <sup>2</sup>	4,0 (+/-) mm	7,0 (+/-) mm	191.000 (+/-) /m <sup>2</sup>	50 x 50 cm
Shoreline	156	getuftet 1/10"	100% PA 6 - Econyl®	GREENBASE modified bitumen	650 (+/-) g/m <sup>2</sup>	4.400 (+/-) g/m <sup>2</sup>	4,0 (+/-) mm	7,0 (+/-) mm	192.000 (+/-) /m <sup>2</sup>	50 x 50 cm
Sienna	162	getuftet 1/10"	100% PA 6 - TRIFORMA™+	GREENBASE modified bitumen	650 (+/-) g/m <sup>2</sup>	4.300 (+/-) g/m <sup>2</sup>	4,0 (+/-) mm	7,0 (+/-) mm	191.000 (+/-) /m <sup>2</sup>	50 x 50 cm
Signature Art	166	getuftet 1/10"	100% PA - Econyl®	GREENBASE modified bitumen	780 (+/-) g/m <sup>2</sup>	4.400 (+/-) g/m <sup>2</sup>	5,0 (+/-) mm	6,5 (+/-) mm	175.000 (+/-) /m <sup>2</sup>	50 x 50 cm
Signature Origin	166	getuftet 1/10"	100% PA - Econyl®	GREENBASE modified bitumen	900 (+/-) g/m <sup>2</sup>	4.400 (+/-) g/m <sup>2</sup>	5,0 (+/-) mm	6,5 (+/-) mm	198.750 (+/-) /m <sup>2</sup>	50 x 50 cm
Signature Prestige	166	getuftet 1/10"	100% PA - Econyl®	GREENBASE modified bitumen	1.200 (+/-) g/m <sup>2</sup>	4.700 (+/-) g/m <sup>2</sup>	6,0 (+/-) mm	8,5 (+/-) mm	213.000 (+/-) /m <sup>2</sup>	50 x 50 cm
Urban Textures	182	getuftet 1/10"	100% PA 6 - Econyl®	GREENBASE modified bitumen	600 (+/-) g/m <sup>2</sup>	4.300 (+/-) g/m <sup>2</sup>	3,5 (+/-) mm	6,5 (+/-) mm	192.000 (+/-) /m <sup>2</sup>	50 x 50 cm
Vintage	188	getuftet 1/10"	100% PA - Econyl®	GREENBASE modified bitumen	900 (+/-) g/m <sup>2</sup>	4.500 (+/-) g/m <sup>2</sup>	5,0 (+/-) mm	7,0 (+/-) mm	191.000 (+/-) /m <sup>2</sup>	50 x 50 cm

33	LC 1	≤ 0,2%	Bfl-S1 loose laid	0,066 m <sup>2</sup> /K/W	0,15 α <sub>w</sub>	25 dB ΔL <sub>w</sub>   42 dB ΔL (1000 Hz)	≥ 6	4-5	
33	LC 1	≤ 0,2%	Bfl-S1 loose laid	0,072 m <sup>2</sup> /K/W	0,15 α <sub>w</sub>	26 dB ΔL <sub>w</sub>   42 dB ΔL (1000 Hz)	≥ 7	≥ 5	249 x 278 cm
33	LC 1	≤ 0,2%	Bfl-S1 loose laid	0,072 m <sup>2</sup> /K/W	0,15 α <sub>w</sub>	26 dB ΔL <sub>w</sub>   43 dB ΔL (1000 Hz)	8	4-5	
33	LC 2	≤ 0,2%	Bfl-S1 loose laid	0,068 m <sup>2</sup> /K/W	0,15 α <sub>w</sub>	26 dB ΔL <sub>w</sub>   42 dB ΔL (1000 Hz)	≥ 5-6	≥ 3-4	
33	LC 3		Bfl-S1 loose laid				7		
33	LC 3		Bfl-S1 loose laid				7		
33	LC 1	≤ 0,2%	Bfl-S1 loose laid	0,072 m <sup>2</sup> /K/W	0,15 α <sub>w</sub>	26 dB ΔL <sub>w</sub>   42 dB ΔL (1000 Hz)	≥ 7	≥ 5	244 x 200 cm
33	LC 2	≤ 0,2%	Bfl-S1 loose laid	0,068 m <sup>2</sup> /K/W	0,15 α <sub>w</sub>	26 dB ΔL <sub>w</sub>   42 dB ΔL (1000 Hz)	≥ 5-6	≥ 3-4	Felina: 98,5 x 142,5 cm Firenze: 98,5 x 98,5 cm

## Technische Informationen Teppichboden

Kollektion	Seite	Art der Herstellung	Florkomposition	Sekundäre Rückenbeschichtung	Florgewicht	Gesamtgewicht	Florhöhe	Gesamthöhe	Tuftdichte	Größe
Almyra	30	getuftet 1/10"	100% PA - Econyl®	action backing	1.200 (+/-) g/m <sup>2</sup>	2.100 (+/-) g/m <sup>2</sup>	6,5 (+/-) mm	8,0 (+/-) mm	210.000 (+/-) /m <sup>2</sup>	400-500 cm
Artisan Tweed	36	getuftet 1/10"	100% PA 6 - Econyl®	action backing	650 (+/-) g/m <sup>2</sup>	1.950 (+/-) g/m <sup>2</sup>	4,0 (+/-) mm	6,0 (+/-) mm	192.000 (+/-) /m <sup>2</sup>	400 cm
Aztec Weave	42	getuftet 1/10"	100% PA 6 (nylon)	action backing	600 (+/-) g/m <sup>2</sup>	1.885 (+/-) g/m <sup>2</sup>	4,0 (+/-) mm	7,0 (+/-) mm	173.000 (+/-) /m <sup>2</sup>	400 cm
Belflor SDN	46	getuftet 1/8"	100% PA 6	action backing	810 (+/-) g/m <sup>2</sup>	1.900 (+/-) g/m <sup>2</sup>	5,5 (+/-) mm	6,5 (+/-) mm	123.500 (+/-) /m <sup>2</sup>	400 cm
Belina	50	getuftet 1/8"	100% PA 6 - Econyl®	action backing	1.250 (+/-) g/m <sup>2</sup>	2.300 (+/-) g/m <sup>2</sup>	9,0 (+/-) mm	9,5 (+/-) mm	144.000 (+/-) /m <sup>2</sup>	400 cm
Cameo	54	getuftet 1/10"	100% PA 6 (nylon)	action backing	600 (+/-) g/m <sup>2</sup>	2.000 (+/-) g/m <sup>2</sup>	3,5 (+/-) mm	6,5 (+/-) mm	190.000 (+/-) /m <sup>2</sup>	400 cm
Cobalt SDN	62	getuftet 1/10"	100% PA 6	action backing	550 (+/-) g/m <sup>2</sup>	1.825 (+/-) g/m <sup>2</sup>	3,0 (+/-) mm	5,5 (+/-) mm	164.000 (+/-) /m <sup>2</sup>	400 cm
Coral (lines)	68	getuftet 1/10"	100% PA 6 BCF	action backing	485 (+/-) g/m <sup>2</sup>	1.600 (+/-) g/m <sup>2</sup>	3,0 (+/-) mm	5,0 (+/-) mm	175.000 (+/-) /m <sup>2</sup>	400 cm
Crossline	76	getuftet 1/10"	100% PA 6	action backing	650 (+/-) g/m <sup>2</sup>	1.950 (+/-) g/m <sup>2</sup>	4,0 (+/-) mm	6,5 (+/-) mm	191.000 (+/-) /m <sup>2</sup>	400 cm
Diamond Art	80	getuftet 1/10"	100% PA 6 - Econyl®	action backing	650 (+/-) g/m <sup>2</sup>	1.950 (+/-) g/m <sup>2</sup>	4,0 (+/-) mm	6,0 (+/-) mm	192.000 (+/-) /m <sup>2</sup>	400 cm
Diplomat	86	getuftet 1/8"	100% PA 6 - heatset	action backing	1.150 (+/-) g/m <sup>2</sup>	2.250 (+/-) g/m <sup>2</sup>	5,5 (+/-) mm	7,5 (+/-) mm	148.000 (+/-) /m <sup>2</sup>	400 cm
Earth	90	getuftet 1/10"	100% PA 6 - Econyl®	action backing	800 (+/-) g/m <sup>2</sup>	2.000 (+/-) g/m <sup>2</sup>	5,0 (+/-) mm	7,5 (+/-) mm	190.000 (+/-) /m <sup>2</sup>	400 cm
Elemental	94	getuftet 1/10"	100% PA 6 - TRIFORMA™+	action backing	650 (+/-) g/m <sup>2</sup>	1.875 (+/-) g/m <sup>2</sup>	4,0 (+/-) mm	5,7 (+/-) mm	175.000 (+/-) /m <sup>2</sup>	400 cm
Expression	98	getuftet 1/10"	100% PA 6	action backing	650 (+/-) g/m <sup>2</sup>	1.950 (+/-) g/m <sup>2</sup>	4,0 (+/-) mm	6,5 (+/-) mm	191.000 (+/-) /m <sup>2</sup>	400 cm
Grunge	104	getuftet 1/10"	100% PA 6	action backing	650 (+/-) g/m <sup>2</sup>	1.950 (+/-) g/m <sup>2</sup>	4,0 (+/-) mm	6,5 (+/-) mm	191.000 (+/-) /m <sup>2</sup>	400 cm
Hexagon Art	108	getuftet 1/10"	100% PA 6	action backing	650 (+/-) g/m <sup>2</sup>	1.950 (+/-) g/m <sup>2</sup>	4,0 (+/-) mm	6,5 (+/-) mm	191.000 (+/-) /m <sup>2</sup>	400 cm
Lisbon SDN	114	getuftet 1/10"	100% PA 6	action backing	700 (+/-) g/m <sup>2</sup>	1.850 (+/-) g/m <sup>2</sup>	4,5 (+/-) mm	6,5 (+/-) mm	198.750 (+/-) /m <sup>2</sup>	400 cm
Matera	118	getuftet 1/8"	100% PA 6 - Econyl® - heatset	action backing	1.600 (+/-) g/m <sup>2</sup>	2.400 (+/-) g/m <sup>2</sup>	8,0 (+/-) mm	10,0 (+/-) mm	147.200 (+/-) /m <sup>2</sup>	400 cm
Matera Primo	122	getuftet 1/8"	100% PA 6 - Econyl® - heatset	action backing	2.000 (+/-) g/m <sup>2</sup>	2.800 (+/-) g/m <sup>2</sup>	9,0 (+/-) mm	11,0 (+/-) mm	172.800 (+/-) /m <sup>2</sup>	400 cm

Einstufung	Komfortklasse	Brandschutzklasse	Thermischer Widerstand	Schallabsorption	Trittschalldämmung	Lichtechtheit	Abriebfestigkeit	Rapport des Musters (B x H)
33	LC 4	Cfl-S1	0,091 m <sup>2</sup> /K/W	0,20 α <sub>w</sub>	28 dB ΔL <sub>w</sub>   45 dB ΔL (1000 Hz)	7-8	≥ 5	
33	LC 1	Bfl-S1	0,078 m <sup>2</sup> /K/W	0,15 α <sub>w</sub>	25 dB ΔL <sub>w</sub>	≥ 7	≥ 5	
33	LC 1	Bfl-S1	0,078 m <sup>2</sup> /K/W	0,20 α <sub>w</sub>	25 dB ΔL <sub>w</sub>   43 dB ΔL (1000 Hz)	8	4-5	
32	LC 3	Cfl-S1	0,100 m <sup>2</sup> /K/W	0,20 α <sub>w</sub>	22 dB ΔL <sub>w</sub>   32 dB ΔL (1000 Hz)	≥ 7	≥ 5	
32	LC 5	Cfl-S1	0,120 m <sup>2</sup> /K/W	0,25 α <sub>w</sub>	26 dB ΔL <sub>w</sub>   46 dB ΔL (1000 Hz)	≥ 7	≥ 5	
33	LC 1	Bfl-S1	0,078 m <sup>2</sup> /K/W	0,20 α <sub>w</sub>	25 dB ΔL <sub>w</sub>   43 dB ΔL (1000 Hz)	8	4-5	
33	LC 1	Bfl-S1	0,073 m <sup>2</sup> /K/W	0,15 α <sub>w</sub>	25 dB ΔL <sub>w</sub>   42 dB ΔL (1000 Hz)	8	4-5	
33	LC 1	Cfl-S1	0,065 m <sup>2</sup> /K/W		20 dB ΔL <sub>w</sub>	≥ 8	≥ 4-5	
33	LC 1	Bfl-S1	0,086 m <sup>2</sup> /K/W	0,20 α <sub>w</sub>	25 dB ΔL <sub>w</sub>   44 dB ΔL (1000 Hz)	8	4-5	206 x 172 cm
33	LC 1	Bfl-S1	0,078 m <sup>2</sup> /K/W	0,15 α <sub>w</sub>	25 dB ΔL <sub>w</sub>	≥ 7	≥ 5	203 x 167 cm
33	LC 4	Bfl-S1	0,092 m <sup>2</sup> /K/W	0,25 α <sub>w</sub>	26 dB ΔL <sub>w</sub>   45 dB ΔL (1000 Hz)	≥ 7	≥ 5	
32	LC 2	Cfl-S1	0,119 m <sup>2</sup> /K/W		24 dB ΔL <sub>w</sub>	≥ 7	≥ 5	405 x 250 cm
32	LC 1	Bfl-S1	0,086 m <sup>2</sup> /K/W	0,20 α <sub>wa</sub>	25 dB ΔL <sub>w</sub>   44 dB ΔL (1000 Hz)	8	4-5	
33	LC 1	Bfl-S1	0,086 m <sup>2</sup> /K/W	0,20 α <sub>w</sub>	25 dB ΔL <sub>w</sub>   44 dB ΔL (1000 Hz)	8	4-5	249 x 278 cm
33	LC 1	Bfl-S1	0,086 m <sup>2</sup> /K/W	0,20 α <sub>wa</sub>	25 dB ΔL <sub>w</sub>   44 dB ΔL (1000 Hz)	8	4-5	203 x 111 cm
33	LC 1	Bfl-S1	0,086 m <sup>2</sup> /K/W	0,20 α <sub>wa</sub>	25 dB ΔL <sub>w</sub>   44 dB ΔL (1000 Hz)	8	4-5	203 x 167 cm
33	LC 2	Bfl-S1	0,076 m <sup>2</sup> /K/W	0,20 α <sub>w</sub>	28 dB ΔL <sub>w</sub>   50 dB ΔL (1000 Hz)	8	4-5	
33	LC 5	Cfl-S1	0,125 m <sup>2</sup> /K/W	0,20 α <sub>w</sub>	28 dB ΔL <sub>w</sub>   47 dB ΔL (1000 Hz)	≥ 7	≥ 5	
33	LC 5	Cfl-S1	0,135 m <sup>2</sup> /K/W	0,25 α <sub>w</sub>	31 dB ΔL <sub>w</sub>   51 dB ΔL (1000 Hz)	≥ 7	≥ 5	



Medina	128	getuftet 1/10"	100% PA 6 - Econyl®	action backing	1.950 (+/-) g/m <sup>2</sup>	2.800 (+/-) g/m <sup>2</sup>	11,5 (+/-) mm	13,0 (+/-) mm	240.000 (+/-) /m <sup>2</sup>	400 cm
Milano II	132	getuftet 1/10"	100% PA 6 BCF	action backing	800 (+/-) g/m <sup>2</sup>	2.050 (+/-) g/m <sup>2</sup>	4,5 (+/-) mm	6,5 (+/-) mm	223.000 (+/-) /m <sup>2</sup>	400 cm
Nimbus	136	getuftet 1/10"	100% PA 6 - TRIFORMA™+	action backing	650 (+/-) g/m <sup>2</sup>	1.950 (+/-) g/m <sup>2</sup>	4,0 (+/-) mm	6,5 (+/-) mm	191.000 (+/-) /m <sup>2</sup>	400 cm
Opal	144	getuftet 5/16"	100% PA	action backing	800 (+/-) g/m <sup>2</sup>	1.600 (+/-) g/m <sup>2</sup>	20,0 (+/-) mm	22,0 (+/-) mm	55.000 (+/-) /m <sup>2</sup>	400 cm
President E	148	getuftet 1/10"	100% PA 6 - Econyl® - heatset	action backing	1.300 (+/-) g/m <sup>2</sup>	2.400 (+/-) g/m <sup>2</sup>	5,5 (+/-) mm	7,0 (+/-) mm	189.000 (+/-) /m <sup>2</sup>	400 cm
Relined	152	getuftet 1/10"	100% PA	action backing	600 (+/-) g/m <sup>2</sup>	1.900 (+/-) g/m <sup>2</sup>	4,0 (+/-) mm	6,5 (+/-) mm	191.000 (+/-) /m <sup>2</sup>	400 cm
Shoreline	156	getuftet 1/10"	100% PA 6 - Econyl®	action backing	650 (+/-) g/m <sup>2</sup>	1.950 (+/-) g/m <sup>2</sup>	4,0 (+/-) mm	6,0 (+/-) mm	192.000 (+/-) /m <sup>2</sup>	400 cm
Sienna	162	getuftet 1/10"	100% PA 6 - TRIFORMA™+	action backing	650 (+/-) g/m <sup>2</sup>	1.950 (+/-) g/m <sup>2</sup>	4,0 (+/-) mm	6,5 (+/-) mm	191.000 (+/-) /m <sup>2</sup>	400 cm
Signature Art	166	getuftet 1/10"	100% PA - Econyl®	action backing	780 (+/-) g/m <sup>2</sup>	2.050 (+/-) g/m <sup>2</sup>	5,0 (+/-) mm	6,2 (+/-) mm	175.000 (+/-) /m <sup>2</sup>	400 cm
Signature Origin	166	getuftet 1/10"	100% PA - Econyl®	action backing	900 (+/-) g/m <sup>2</sup>	2.000 (+/-) g/m <sup>2</sup>	5,0 (+/-) mm	6,0 (+/-) mm	198.750 (+/-) /m <sup>2</sup>	400 cm
Signature Prestige	166	getuftet 1/10"	100% PA - Econyl®	action backing	1.200 (+/-) g/m <sup>2</sup>	2.300 (+/-) g/m <sup>2</sup>	6,0 (+/-) mm	8,0 (+/-) mm	213.000 (+/-) /m <sup>2</sup>	400 cm
Soneva	176	getuftet 1/10"	100% PA - Econyl®	action backing	1.600 (+/-) g/m <sup>2</sup>	2.400 (+/-) g/m <sup>2</sup>	8,5 (+/-) mm	10,0 (+/-) mm	220.000 (+/-) /m <sup>2</sup>	400-500 cm
Urban Textures	182	getuftet 1/10"	100% PA 6 - Econyl®	action backing	600 (+/-) g/m <sup>2</sup>	1.900 (+/-) g/m <sup>2</sup>	4,0 (+/-) mm	6,0 (+/-) mm	192.000 (+/-) /m <sup>2</sup>	400 cm
Vintage	188	getuftet 1/10"	100% PA - Econyl®	action backing	900 (+/-) g/m <sup>2</sup>	1.950 (+/-) g/m <sup>2</sup>	5,0 (+/-) mm	6,5 (+/-) mm	191.000 (+/-) /m <sup>2</sup>	400 cm

33	LC 5	Cfl-S1	0,114 m <sup>2</sup> /K/W	0,20 α <sub>w</sub>	28 dB ΔL <sub>w</sub>   45 dB ΔL (1000 Hz)	7-8	≥ 5	
33	LC 2	Bfl-S1	0,071 m <sup>2</sup> /K/W	0,20 α <sub>w</sub>	26 dB ΔL <sub>w</sub>   45 dB ΔL (1000 Hz)	≥ 6	≥ 4-5	
32	LC 1	Bfl-S1	0,086 m <sup>2</sup> /K/W	0,20 α <sub>w</sub>	25 dB ΔL <sub>w</sub>   44 dB ΔL (1000 Hz)	8	4-5	
22+	LC 3	Cfl-S1			25 dB ΔL <sub>w</sub>	≥ 7	≥ 4-5	
33	LC 4	Bfl-S1	0,083 m <sup>2</sup> /K/W	0,25 α <sub>w</sub>	26 dB ΔL <sub>w</sub>   45 dB ΔL (1000 Hz)	≥ 7	≥ 5	
33	LC 1	Bfl-S1	0,086 m <sup>2</sup> /K/W	0,20 α <sub>w</sub>	25 dB ΔL <sub>w</sub>   44 dB ΔL (1000 Hz)	8	4-5	249 x 278 cm
33	LC 1	Bfl-S1	0,078 m <sup>2</sup> /K/W	0,15 α <sub>w</sub>	25 dB ΔL <sub>w</sub>	≥ 7	≥ 5	
32	LC 1	Bfl-S1	0,086 m <sup>2</sup> /K/W	0,20 α <sub>w</sub>	25 dB ΔL <sub>w</sub>   44 dB ΔL (1000 Hz)	8	4-5	
33	LC 2	Cfl-S1			23 dB ΔL <sub>w</sub>	≥ 5-6	≥ 3-4	
33	LC 3	Cfl-S1				7		
33	LC 5	Cfl-S1				7		
33	LC 5	Cfl-S1	0,114 m <sup>2</sup> /K/W	0,25 α <sub>w</sub>	30 dB ΔL <sub>w</sub>   46 dB ΔL (1000 Hz)	7-8	≥ 5	
33	LC 1	Bfl-S1	0,078 m <sup>2</sup> /K/W	0,15 α <sub>w</sub>	25 dB ΔL <sub>w</sub>	≥ 7	≥ 5	244 x 200 cm
33	LC 2	Cfl-S1			23 dB ΔL <sub>w</sub>	≥ 5-6	≥ 3-4	Felina: 98,5 x 142,5 cm Firenze: 98,5 x 98,5 cm

## Technische Informationen Teppiche

Kollektion	Seite	Art der Herstellung	Konstruktion	Florkomposition	Färbemethode	Primärer Rücken	Sekundärer Rücken
Almyra	30	getuftet 1/10"	2-ply cut pile	100% PA 6 - Econyl®	solution dyed	woven	100% recycled PES antislip
Belina	50	getuftet 1/8"	2-ply cut pile	100% PA 6 - Econyl®	solution dyed	woven	100% recycled PES antislip
Matera Primo	122	getuftet 1/8"	cut pile (frisé)	100% PA 6 - Econyl® - heatset	solution dyed	woven	100% recycled PES antislip
Medina	128	getuftet 1/10"	2-ply cut pile rib velvet	100% PA 6 - Econyl®	solution dyed	woven	100% recycled PES antislip
Signature Art	166	getuftet 1/10"	structured loop pile	100% PA - Econyl®	chromojet print	woven	100% recycled PES antislip
Signature Origin	166	getuftet 1/10"	cut pile - saxony	100% PA - Econyl®	chromojet print	woven	100% recycled PES antislip
Signature Prestige	166	getuftet 1/10"	cut pile - saxony	100% PA - Econyl®	chromojet print	woven	100% recycled PES antislip
Soneva	176	getuftet 1/10"	2-ply cut pile (frisé)	100% PA 6 - Econyl®	solution dyed	woven	100% recycled PES antislip

Florgewicht	Florhöhe	Tuftdichte	Einstufung	Komfortklasse	Brandschutzklasse	Lichtechtheit	Abriebfestigkeit
1.200 (+/-) g/m <sup>2</sup>	6,5 (+/-) mm	210.000 (+/-) /m <sup>2</sup>	33	LC 4	Cfl-S1	7-8	≥ 5
1.250 (+/-) g/m <sup>2</sup>	9,5 (+/-) mm	146.000 (+/-) /m <sup>2</sup>	32	LC 5	Cfl-S1	≥ 7	≥ 5
2.000 (+/-) g/m <sup>2</sup>	9,0 (+/-) mm	172.800 (+/-) /m <sup>2</sup>	33	LC 5	Cfl-S1	≥ 7	≥ 5
1.950 (+/-) g/m <sup>2</sup>	11,5 (+/-) mm	240.000 (+/-) /m <sup>2</sup>	33	LC 5	Cfl-S1	7-8	≥ 5
2.050 (+/-) g/m <sup>2</sup>	5,0 (+/-) mm	175.000 (+/-) /m <sup>2</sup>	33	LC 2	Cfl-S1	≥ 5-6	≥ 3-4
900 (+/-) g/m <sup>2</sup>	5,0 (+/-) mm	198.750 (+/-) /m <sup>2</sup>	33	LC 3	Cfl-S1	7	
1.200 (+/-) g/m <sup>2</sup>	6,0 (+/-) mm	213.000 (+/-) /m <sup>2</sup>	33	LC 5	Cfl-S1	7	
1.600 (+/-) g/m <sup>2</sup>	8,5 (+/-) mm	220.000 (+/-) /m <sup>2</sup>	33	LC 5	Cfl-S1	7-8	≥ 5



[www.tapibel.be](http://www.tapibel.be) - [sales@tapibel.be](mailto:sales@tapibel.be)

Industrielaan 4 - Nolimpark 1319

B-3900 Pelt - Belgium

Tel : +32 11 80 48 50

